




# Personnalise ton puzzle

Atelier de création numérique et plastique.

 Difficulty **Medium**

 Duration **90 minute(s)**

 Categories **House, Machines & Tools, Play & Hobbies, Recycling & Upcycling**

 Cost **8 EUR (€)**

## Contents

Introduction

Step 1 - Présentation de l'atelier

Step 2 - Ouvrir le modèle sur Illustrator

Step 3 - Tracer le motif

Step 4 - Transfert sur le logiciel de découpe

Step 5 - Paramétrage de la découpeuse

Step 6 - Test de vérification

Step 7 - Découpe du puzzle

Step 8 - Vérification du puzzle

Notes and references

Comments

## Introduction

Le FANLAB vous propose ici un atelier sensiblement plus avancé de découpe laser ! Il y est question de dessiner (ou de vectoriser un motif trouvé sur Internet) afin de le graver sur un puzzle, dont nous vous proposons un modèle de découpe des différentes pièces à assembler. Il permet donc de découvrir les deux principaux modes d'une Découpeuse Laser, à savoir le Scan (gravure) et le Cut (découpe).

### Objectifs :

- Initier les participants aux outils numériques de dessin vectoriel.
- Initier les participants à la fabrication numérique via la découpeuse laser.
- Développer leur créativité et leur imagination.
- Ramener chez soi un objet fun personnalisé.

### Matériel :

Plaque de 30 x 30 cm/participant Bois ou Plexiglas PMMA

### Logiciels :


Adobe Illustrator ou InkScape  
Logiciel de la machine, ici LaserWork

### Machine :

Découpeuse Laser

## Materials

## Tools

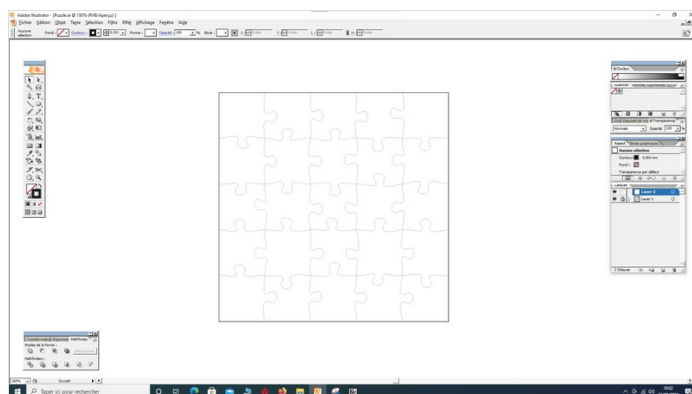
 <https://drive.google.com/file/d/1I4Vo-rDIznExLWSFsf1oWSJCQvuf39q/view?usp=sharing>

## Step 1 - Présentation de l'atelier

Présentation succincte de l'atelier. Nous allons créer un dessin sur l'ordinateur et le traduire dans un langage que la découpeuse peut comprendre : un dessin en vecteur. Qu'est-ce qu'un un pixel ? Un vecteur ? Explication de la différence entre les deux.

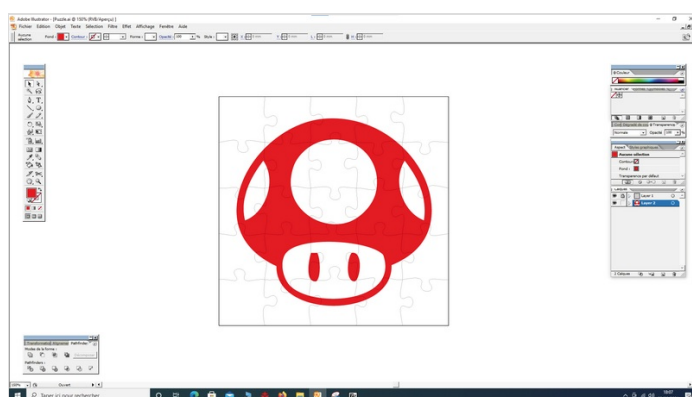
## Step 2 - Ouvrir le modèle sur Illustrator

Ouvrir Illustrator et présenter l'interface et les divers outils. Ouvrir le modèle en fond.



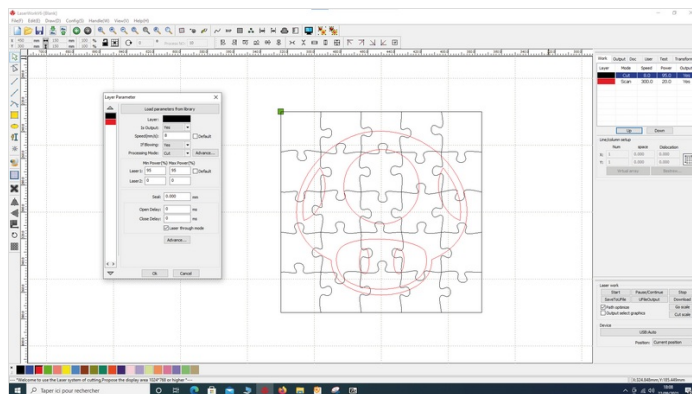
## Step 3 - Tracer le motif

Trouver un motif à vectoriser ou bien le dessiner soi-même dans Illustrator.



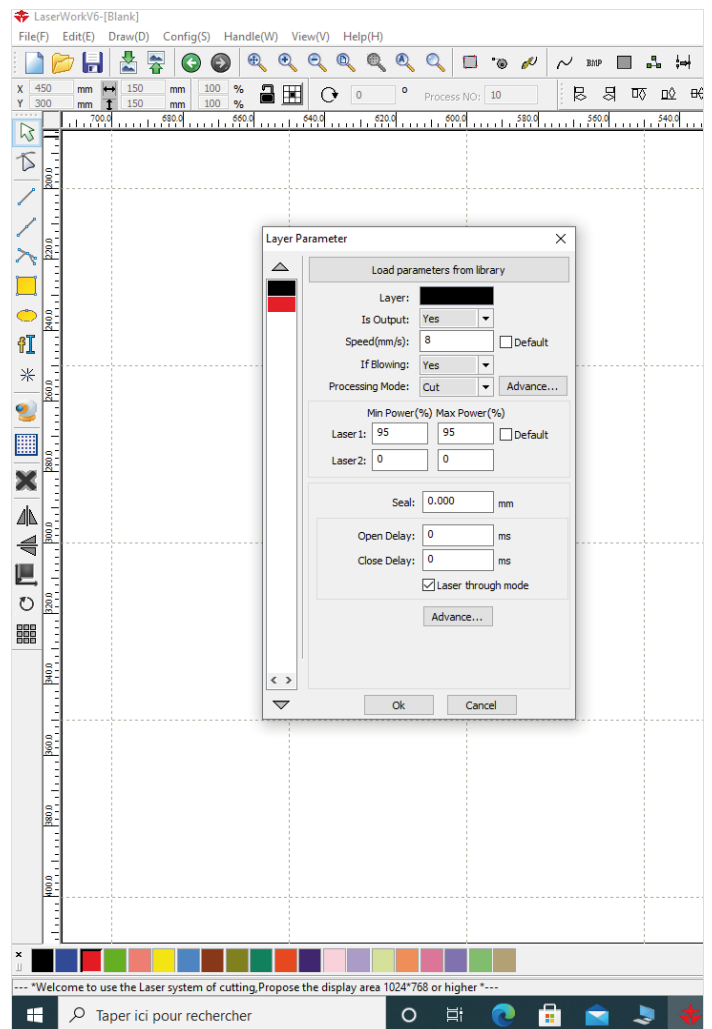
## Step 4 - Transfert sur le logiciel de découpe

Ouvrir le logiciel de la Découpeuse Laser et importer son fichier. Vérifier que la taille correspond à la découpe souhaitée.



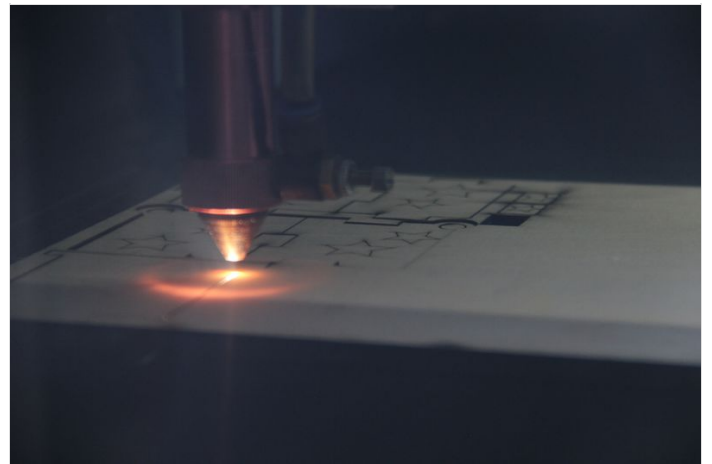
## Step 5 - Paramétrage de la découpeuse

Paramétrage de la Découpeuse Laser selon son modèle et le matériel découpé et/ou gravé. Expliquer la puissance et la vitesse.



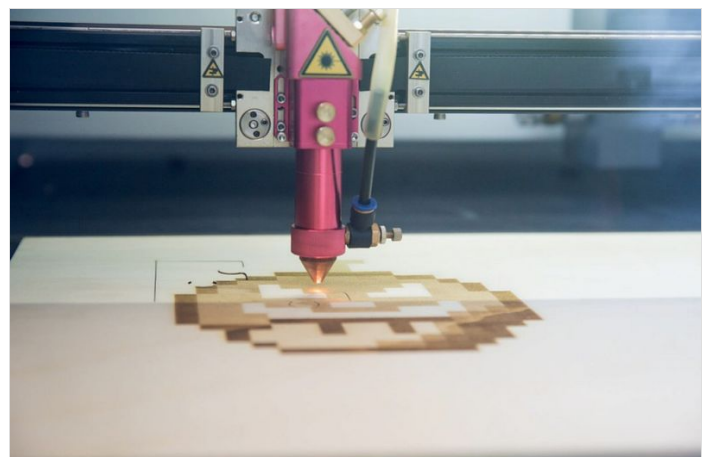
## Step 6 - Test de vérification

Effectuer un test des réglages sur une chute.



## Step 7 - Découpe du puzzle

Lancer la découpe du puzzle ! Le motif doit être en gravure et les contours des pièces en découpe.



---

## Step 8 - Vérification du puzzle

Vérifier que les pièces s'assemblent sans forcer. Le puzzle est terminé !



---

## Notes and references

### Quelques conseils :

La gravure sur le puzzle peut prendre un certain temps, variable selon la complexité du motif. Prévoyez une occupation "joker" si les enfants s'impatientent !

### Pour aller plus loin :

Sortez du modèle et tracez vos propres découpes des pièces !