



Maintenance Trotec Speedy 300 : La machine clignote et bippe au démarrage.

L'histoire de comment on a réglé le problème

 Difficulty Very Hard

 Duration 1 day(s)

 Categories Machines & Tools

 Cost 0 EUR (€)

Contents

Step 1 - La machine bippe long et refuse de s'initialiser.

Step 2 - Vérifier les capteurs

Step 3 - Vérifier les endstops

Step 4 - Enfin un message d'erreur !

Step 5 - Trouver la doc

Step 6 - Nettoyer et lubrifier les vis Z

Step 7 - Vérifier que ce n'est pas le moteur

Step 8 - Nouvelle erreur

Step 9 - Flasher un nouveau Firmware

Step 10 - Job Control bugge au démarrage

Step 11 - Conclusion

Notes and references

Comments

Materials

Tools

WD 40 Chiffon Clef Allen 12

Step 1 - La machine bippe long et refuse de s'initialiser.

La veille de Noël, notre Speedy 300 refuse d'obtenir : elle bippe, elle clignote, bref elle est pas dans son assiette.

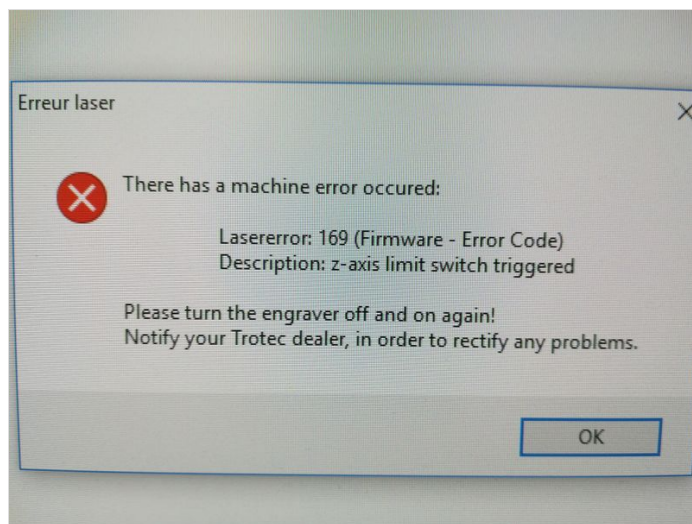


Step 2 - Vérifier les capteurs

Step 3 - Vérifier les endstops

Step 4 - Enfin un message d'erreur !

Après avoir ouvert le capot AVANT d'allumer la machine et connecté JobControl directement après, un message d'erreur apparaît :



Step 5 - Trouver la doc

Step 6 - Nettoyer et lubrifier les vis Z

Il se peut que les moteurs sentent trop de résistance au mouvement à cause de poussière et/ou de graisse.

Pour être sûr que tout aille bien, on nettoie les vis avec un chiffon et on applique du WD40 (Pas de graisse ! Ca prend la poussière et bloque les moteurs).



Step 7 - Vérifier que ce n'est pas le moteur

Au téléphone le technicien me conseille d'utiliser la machine en faisant la mise au point "à la main" c'est à dire qu'on déconnecte l'axe Z et elle devrait fonctionner tout de même.



Step 8 - Nouvelle erreur

Après avoir déconnecté l'axe Z en dernier recours, la machine me donne un nouveau code d'erreur : cette fois ci c'est l'axe X qui semble mal fonctionner.

On en conclut qu'il ne reste plus qu'à Flasher un nouveau firmware.

Step 9 - Flasher un nouveau Firmware

Pas facile de trouver un firmware pour la Speedy 300.

Vous allez devoir envoyer un mail à la maintenance de Trotec

Step 10 - Job Control bugge au démarrage

Une fois le nouveau firmware installé, je demande au technicien s'il est possible de faire un test de coupe, juste pour être sur : Job Control se ferme systématiquement dès qu'on envoie un job : On ré-installe Job Control.

Attention : il y a des éléments à supprimer dans "ProgramData", un dossier caché dans le :C sur votre PC

Step 11 - Conclusion

Notes and references

Manuel officiel de maintenance de la Speedy 300 :

https://www.troteclaser.com/fileadmin/content/images/Contact_Support/Manuals/Speedy-300-Manual-EN.pdf