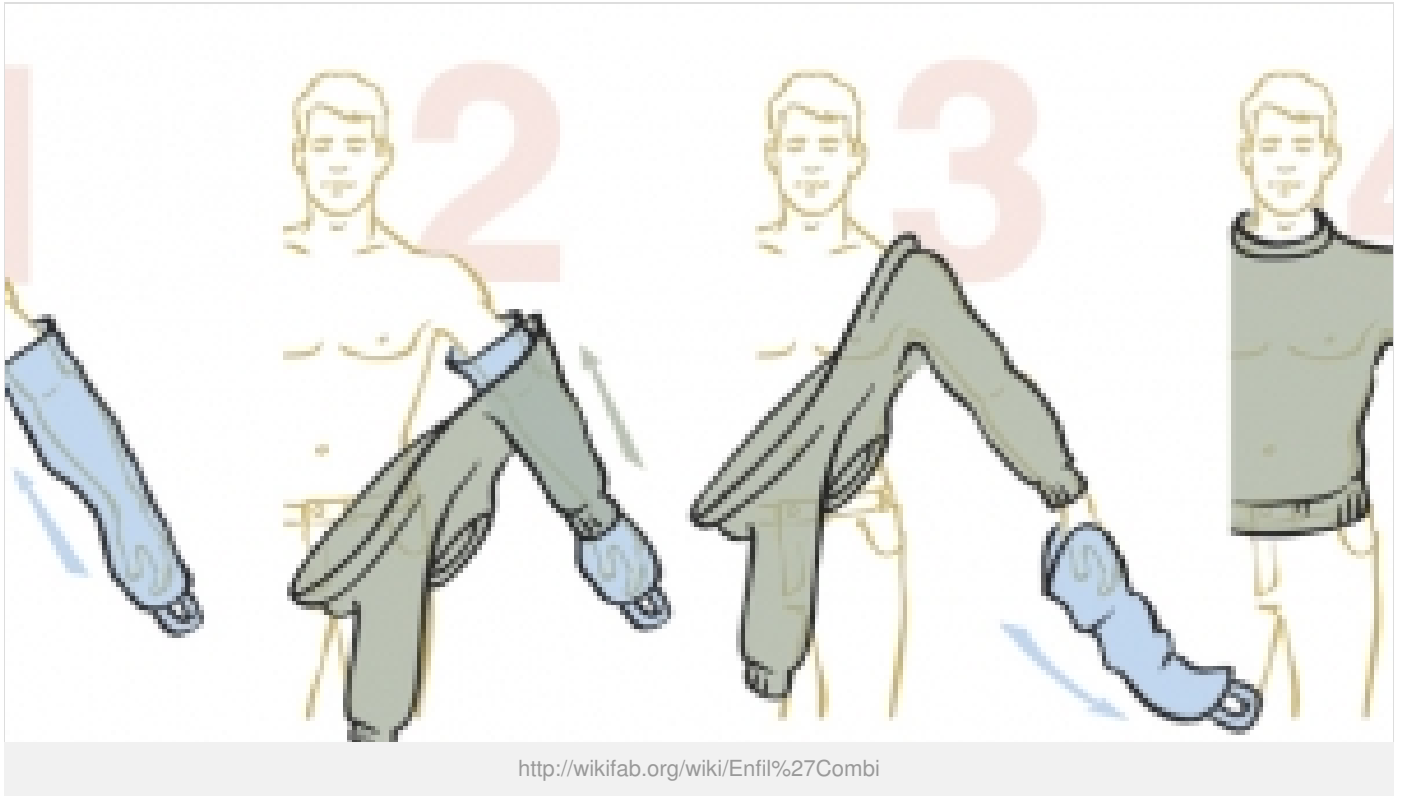


Enfil'Combi



Clément CHADEYRON



<http://wikifab.org/wiki/Enfil%27Combi>

Dernière modification le 01/10/2017

Difficulty

**Very
easy**

Duration

2 hour(s)

Cost

**5 EUR
(€)**

Description

Travaillant avec des grands brûlés en centre, Pascale D. a inventée cet accessoire pour faciliter l'habillage, et l'effilement d'un vêtement sans souffrir du frottement sur la peau du tissu. celui ci s'enfile comme une (large) chaussette, par dessus lequel on enfle une manche, ou une jambe d'un vêtement. Mais son invention peut servir à toute personne ayant une difficulté à s'habiller, surtout avec des matières difficiles (blouzon en cuir, manteau de motard, combinaison néoprene, comme combinaison de surf ou de plongée par exemple, combinaison de ski...). Passionné de plongée et de surf, j'en ai détourné l'usage, et je m'en sert pour mes excursions aquatique, pour faire glisser la combinaison <http://www.concoursfablife.org/consulter-les-inventions/view/607-enfil-vetement>

Sommaire

Description

Sommaire

Introduction

Step 1 - reproduire le patron

Step 2 - decouper la toile

Step 3 - (facultatif pour le patron 1 piece)

Step 4 - ajout de la poignée

Step 5 - couture

Step 6 - et voila !

Notes and references

Introduction

pour voir une vidéo de démonstration sur le bras, cliquez ici :

<https://www.youtube.com/watch?v=WMGP7D9oU90>

pour voir une vidéo de démonstration sur la jambe, cliquez ici :

<https://www.youtube.com/watch?v=E9mslezoAqY>

Pour ceux qui ne savent pas coudre, rapprocher vous d'une couturière dans votre entourage, ou demander à vos amis s'ils en connaissent une.

Nos faisons régulièrement des petites séries de 20 exemplaires, donc n'hésitez pas à en réserver un (sur demande sur le groupe facebook, ou chadeyron@hotmail.com)

Tools & Materials

Files



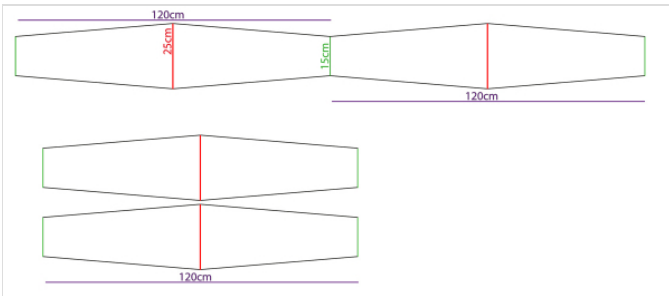
Materials

- 1 morceau de toile de Nylon (recup de toile de tente ou parachute)
- 1 poignée en sangle ou tissu solide (jean par exemple) ou cordelette
- Du fil

Tools

- 1 machine à coudre (ou une aiguille et un dé à coudre)
- des ciseaux

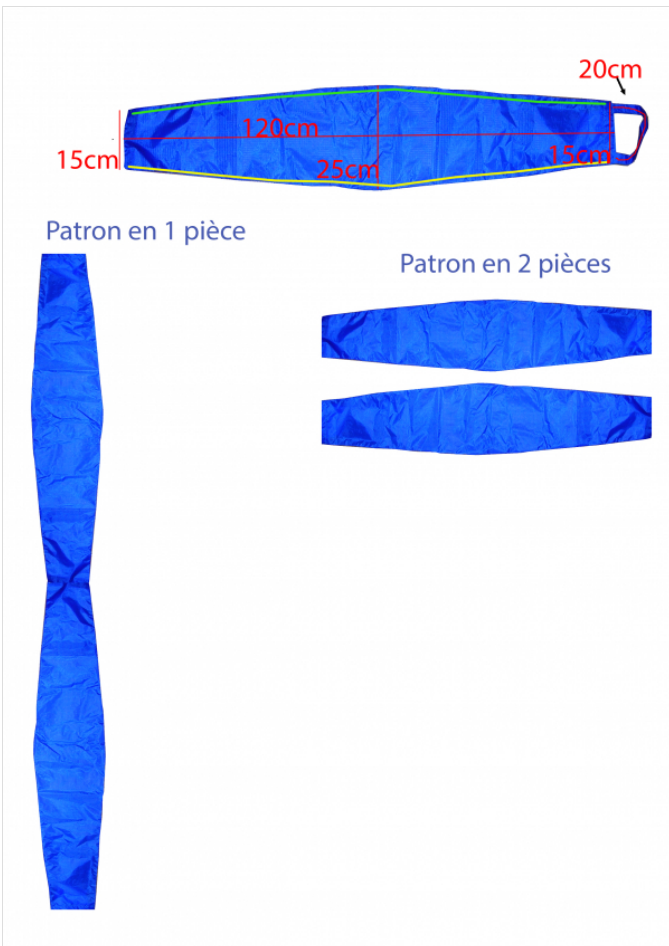




Step 1 - reproduire le patron

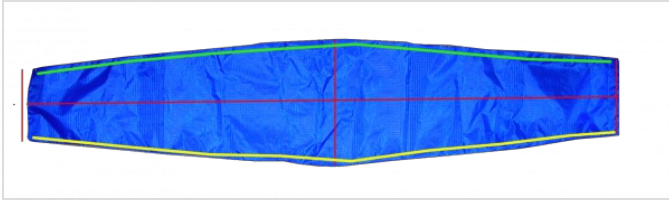
Imprimer le patron fourni en pièce jointe sur des feuilles A4, à l'échelle 1.

ou tracez le vous meme sur du papier a soie, grâce aux mesures



Step 2 - decouper la toile

à l'aide de votre patron, reproduisez le tracé sur votre toile, et découpez selon cette ligne



Step 3 - (facultatif pour le patron 1 piece)

- prendre vos 2 pièces
 - les superposer
 - coudre la couture rouge verticale gauche sur le schéma.
- vous obtenez la même chose qu'avec le patron en 1 pièce.



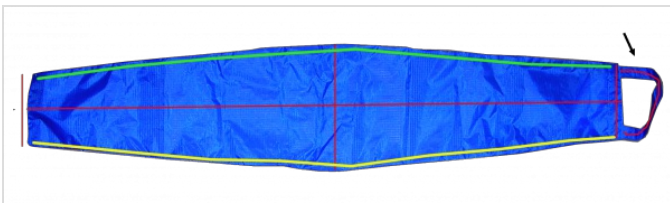






Step 4 - ajout de la poignée

- positionner votre sangle sur le bord du tissu, le but étant de mettre la sangle en sandwich entre les 2 pièces.
- coudre sur une des 2 pièces pour la faire tenir en place



Step 5 - couture

- replier la toile sur elle-même par le milieu de la longueur
- coudre la couture verte (comme sur le schéma),
- coudre la couture jaune.

Step 6 - et voilà !

pour la démonstration une fois finie, regarder dans les vidéos en introduction.

Notes and references

Category: Tutorials