




Cadre avec marqueterie en suspension

Cadre stylisé en bois contrastés découpés à la laser.

 Difficulty Easy

 Duration 90 minute(s)

 Categories Decoration, Recycling & Upcycling

 Cost 25 EUR (€)

Contents

Introduction

Step 1 - Peindre le MDF

Step 2 - Ajouter le double face au verso du MDF

Step 3 - Découper du MDF

Step 4 - Ajouter le double face au verso du PMMA Blanc

Step 5 - Découper du PMMA Blanc

Step 6 - Decouper du PMMA Transparent

Step 7 - Assembler

Step 8 - Montage dans le cadre

Step 9 - Résultat final

Notes and references

Comments

Introduction

Pour le concours organisé par Trotec et Wikifab, nous voulons nous démarquer en proposant un objet déco différent de la plupart de ceux proposés ici. Notre volonté est de partager un objet qui n'a pour seul but qu'être beau ! C'est pourquoi nous avons choisi un cadre. Nous souhaitons revisiter la marqueterie car elle est bien souvent réalisée de façon traditionnelle avec des bois précieux. Ici que des matériaux simple à trouver et peu onéreux. Nous avons voulu créer une décoration moderne et stylisée alliant plusieurs matériaux. Notre souhait est de jouer sur les contrastes de couleurs, le matières et de formes.



Materials

- Planche de MDF 3mm
- Planche de PMMA Transparent 3mm
- Planche de PMMA Blanc 3mm
- Un cadre (format de votre choix)
- Bombe de peinture noire

Tools

- Ciseaux
- Ruban adhésif double face
- Machine laser (Epilog Hélix 50W)



📄 [Decoupe PMMA Transparent .pdf](#)

📄 [Decoupe ZEBRE bois.pdf](#)

📄 [Decoupe ZEBRE PMMA Blanc.pdf](#)

Step 1 - Peindre le MDF

Peindre le MDF avec la bombe de peinture noire.



Step 2 - Ajouter le double face au verso du MDF

Coller plusieurs bandes d'adhésif double face pour rendre le MDF autocollant.

💡 Nous réalisons cette étape avant la découpe afin de simplifier le collage et le montage.



Step 3 - Découper du MDF

Utiliser nos machines adorées pour découper le MDF.

Astuce : On laisse la découpe sur le nid d'abeille pour garder le positionnement ds pièces, ce sera plus simple pour le montage.



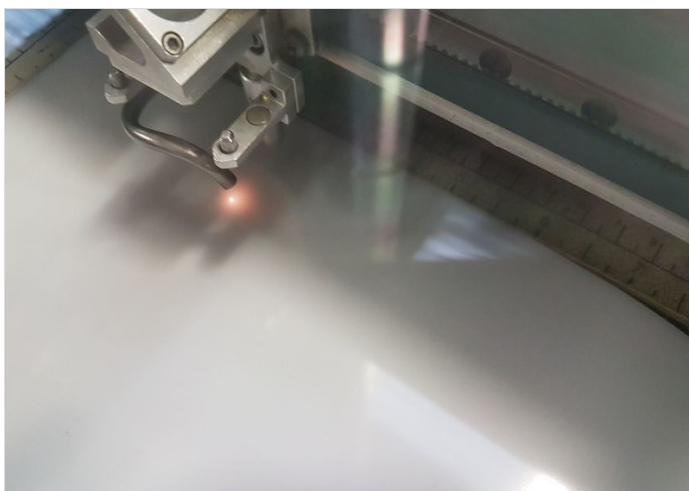
Step 4 - Ajouter le double face au verso du PMMA Blanc

Comme pour le bois, on dispose des bandes d'adhésif.



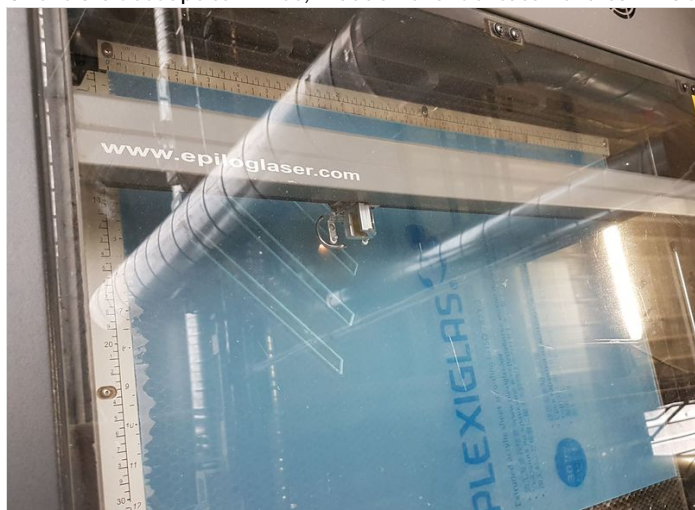
Step 5 - Découper du PMMA Blanc

On lance la découpe...



Step 6 - Decouper du PMMA Transparent

C'est une étape importante car nous allons pouvoir boire un café pendant que la machine travaille pour nous !
Une fois la découpe terminée, il faut enlever délicatement les films de protection et lancer la gravure des bandes.



Step 7 - Assembler

Utiliser les 2 bandes de PMMA pour "caler" notre création.

Coller en haut et en bas puis la grande découpée au milieu sur notre vitre de protection fournie avec le cadre.

Insérer les parties en PMMA blanc et les parties en bois en appuyant bien dessus pour les coller.



Step 8 - Montage dans le cadre

Petit coup de nettoyage avant l'insertion dans le cadre.

Puis on insère notre composition et on replie les pattes de maintien.



Step 9 - Résultat final

Vous pouvez disposer le cadre où vous le souhaitez !



Notes and references

Réalisé dans le cadre du Trotec Challenge.