



Box enceinte bluetooth MINI KUBE by Modao

Découvrez le MINI KUBE, la petite enceinte bluetooth à monter soi même.

 Difficulty **Medium**

 Duration **0 day(s)**

 Categories **Music & Sound**

 Cost **0 USD (\$)**

Contents

Introduction

Step 1 - Préparation de l'impression

Step 2 - Préparation de l'impression

Step 3 - Impression des pièces

Step 4 - Fixation de la carte ampli

Step 5 - Fixation de la carte ampli

Step 6 - Fixation de la carte ampli

Step 7 - Fixation de la carte ampli

Step 8 - Fixation du haut parleur

Step 9 - Fixation du haut parleur

Step 10 - Fixation du haut parleur

Step 11 - Fixation du haut parleur

Step 12 - Connexion du haut parleur

Step 13 - Connexion du haut parleur

Step 14 - Connexion du haut parleur

Step 15 - Fixation du cache arrière

Step 16 - Fixation du cache arrière

Step 17 - Fixation des grilles

Step 18 - Fixation des grilles

Step 19 - Fixation des grilles

Comments

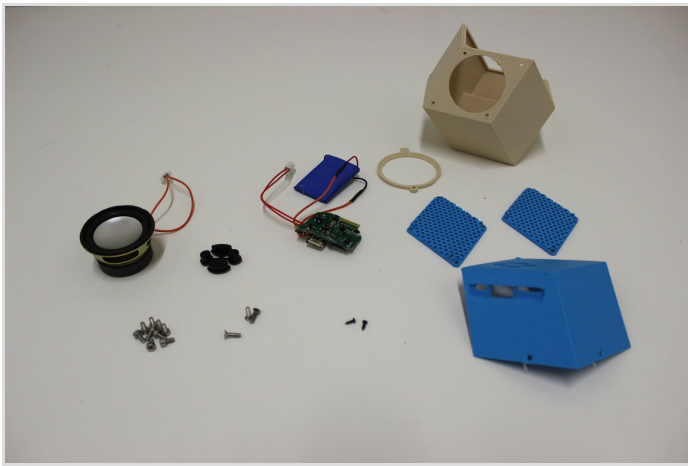
Introduction

Informations :

- Caractéristique de lecture: carte micro-sd, clé usb, bluetooth
- Autonomie: 2h
- Recharge via port micro-usb
- Poids de plastique nécessaire : 150 grammes

Temps de Montage : 30min
Difficulté de Montage : Facile

Outils : Clé allen, tournevis cruciforme



Materials

- 1 x Batterie
- 1 x Circuit avec module bluetooth
- 1 x Haut parleur 3W
- 1 x Cable usb mâle vers mini usb et jack 3.5mm
- 4 x bouton
- 1 x Sachet de quincaillerie

Tools

- Clef Allen 2,5 mm
- Tournevis cruciforme

<https://drive.google.com/folderview?id=0B2p7xabp4KbySjM5VXJybKxidnM&usp=sharing>

Step 1 - Préparation de l'impression

Durée: 5 minutes

Composants nécessaires:

- Les STLs de votre box
- Cura by Dagoma ou votre slicer

Outils:

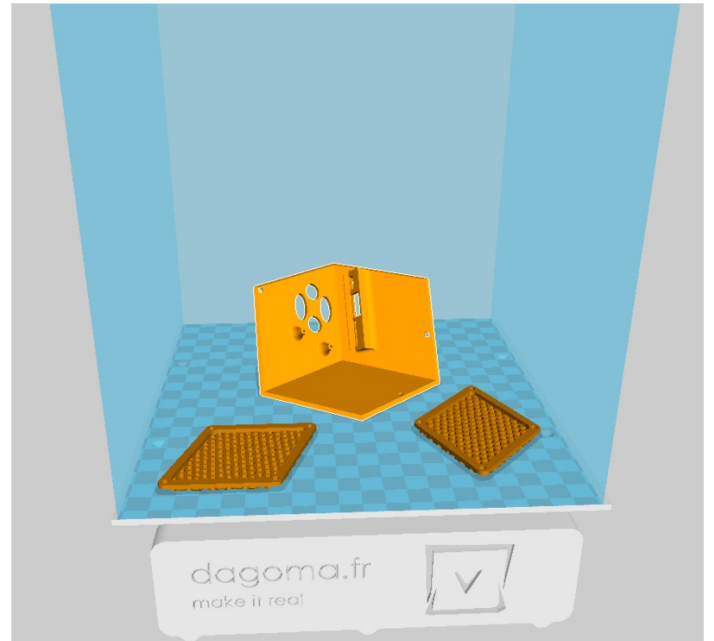
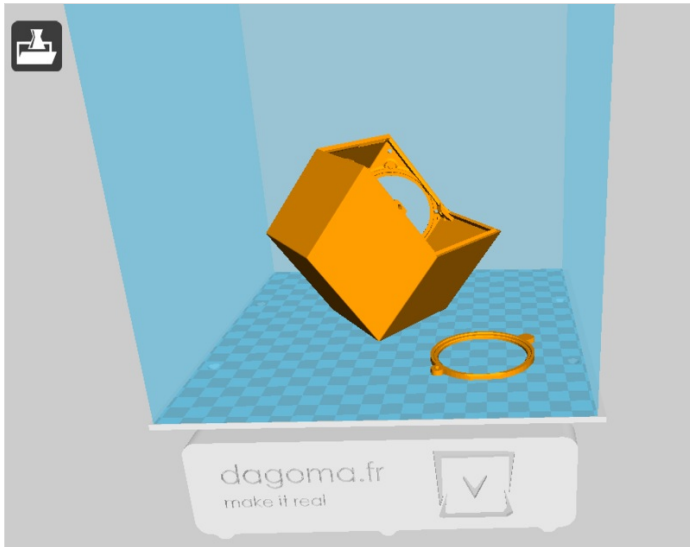
- Votre ordinateur
- Votre discovery 200

i Conseil de positionnement des pièces sur le plateau: Mettez les parties sensibles à imprimer, comme le trou pour le haut parleur ou les pentes du cache arrière, coté ventilateur pour un bon refroidissement des couches.

Step 2 - Préparation de l'impression

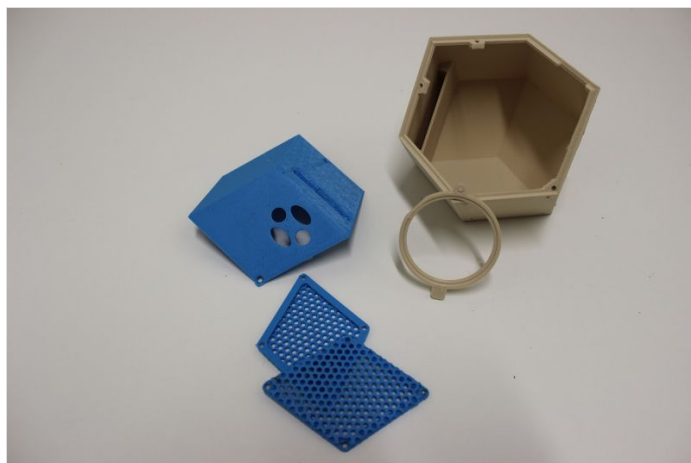
Zoom sur les réglages:

- Remplissage 17% (rempli)
- Vitesse d'impression recommandée: 50mm/s (rapide)
- Supports activés



Step 3 - Impression des pièces

Les pièces sont maintenant imprimées et prêtes à être montées.



Step 4 - Fixation de la carte ampli

Durée: 5 minutes

Composants nécessaires:

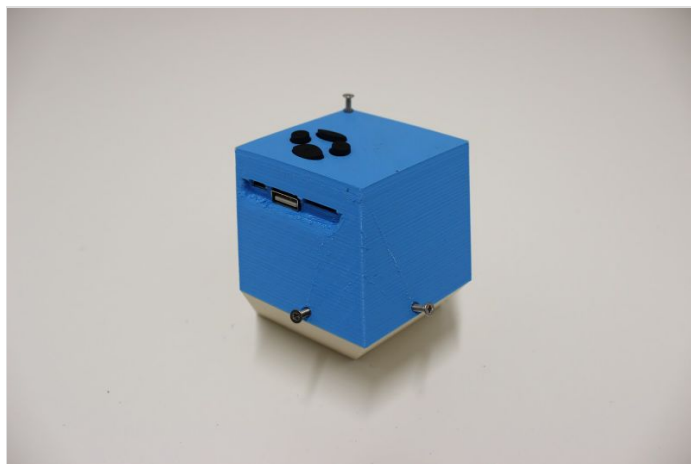
- Cache arrière imprimé
- Carte ampli
- 4 boutons
- 2 petites vis cruciforme

Outils:

- Tournevis cruciforme

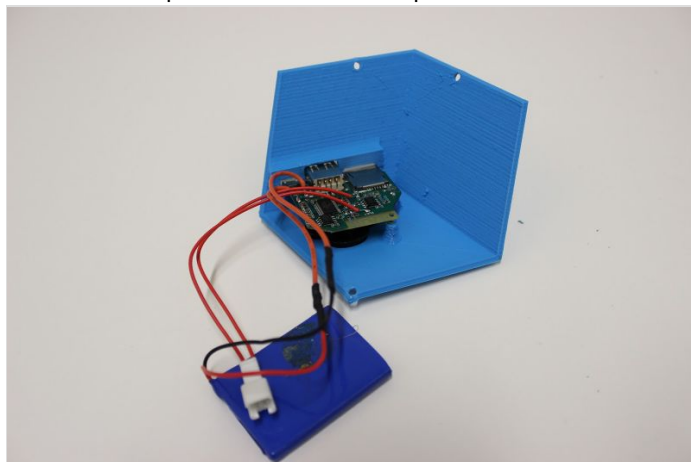
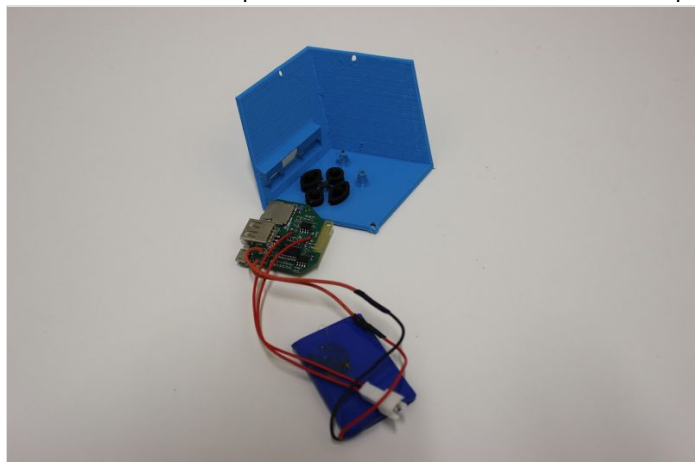
Step 5 - Fixation de la carte ampli

Insérer les boutons dans les trous comme indiqué ci contre.



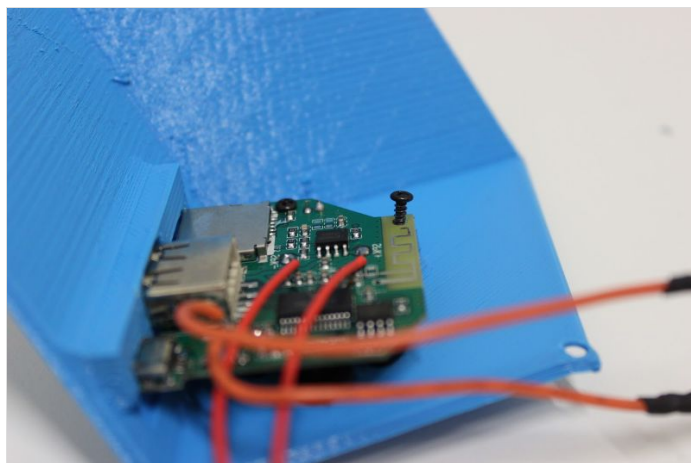
Step 6 - Fixation de la carte ampli

Positionner la carte ampli au dessus des boutons en faisant correspondre les différentes prises avec les trous adaptés.



Step 7 - Fixation de la carte ampli

Vissez les deux petites visses.



Step 8 - Fixation du haut parleur

Durée: 5 minutes

Composants nécessaires:

- Caisson imprimé
- Cercle imprimé
- Haut parleur
- 1 vis à tête hexagonale cruse

Outils:

- Clef Allen 2,5mm
-

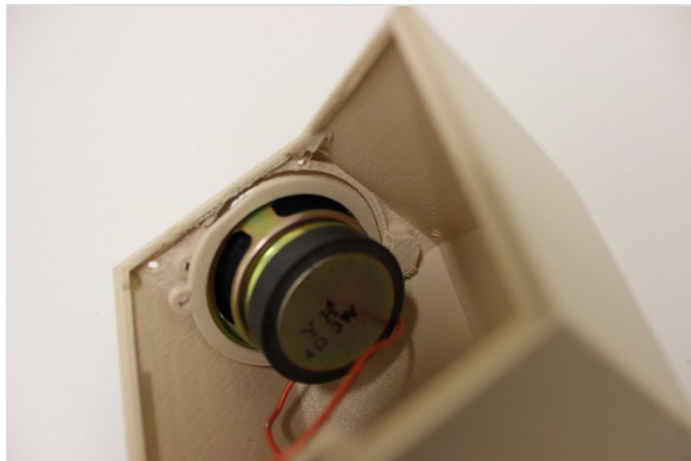
Step 9 - Fixation du haut parleur

Enfilez le cercle imprimé sur le haut parleur comme indiqué.



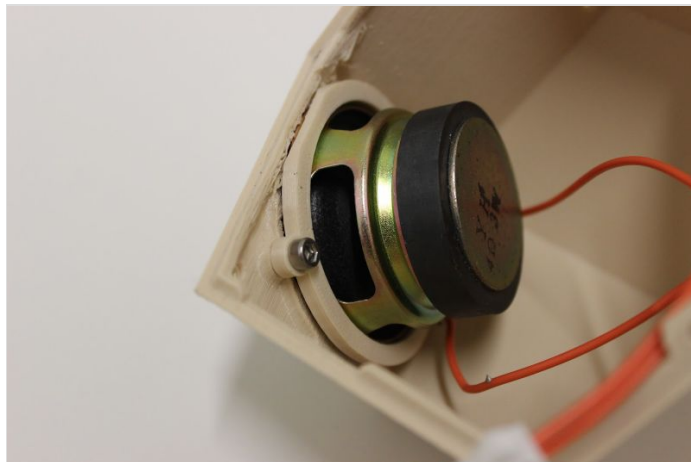
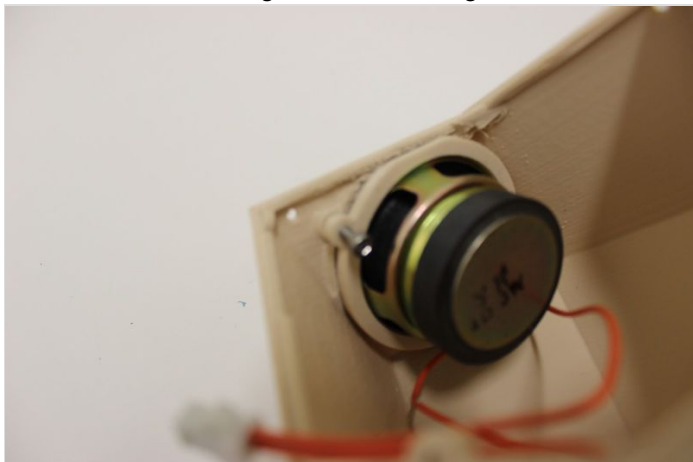
Step 10 - Fixation du haut parleur

Insérer l'encoche du cercle dans son emplacement au fond du caisson.



Step 11 - Fixation du haut parleur

Fixer le cercle au caisson grâce à une vis hexagonale à tête creuse.



Step 12 - Connexion du haut parleur

Durée: 5 minutes

Composants nécessaires:

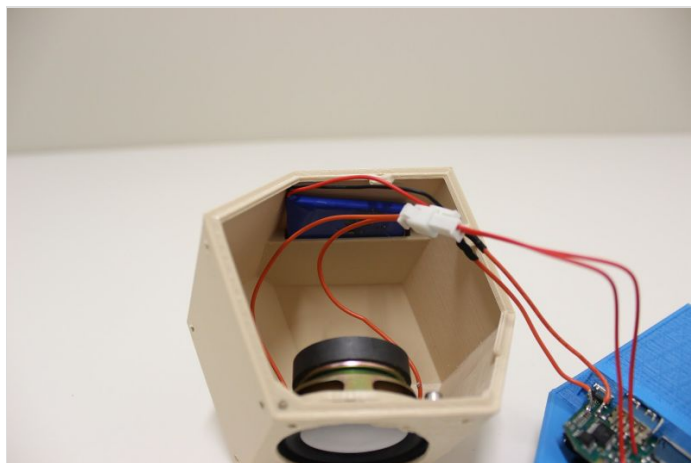
- Assemblage du chapitre 2
- Assemblage du chapitre 3
- Assemblage du chapitre 4

Outils:

- Aucun

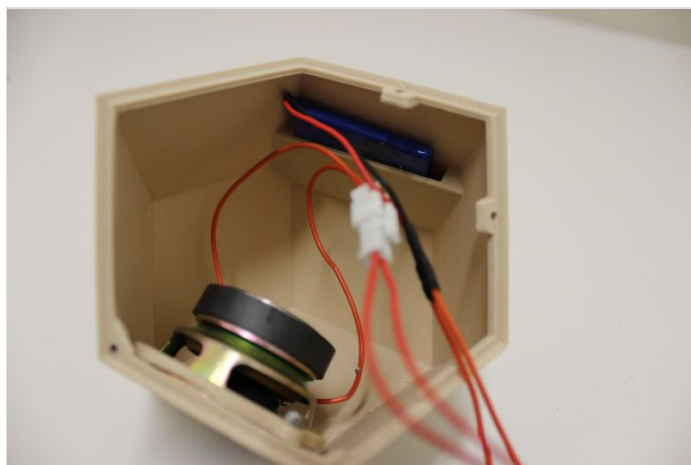
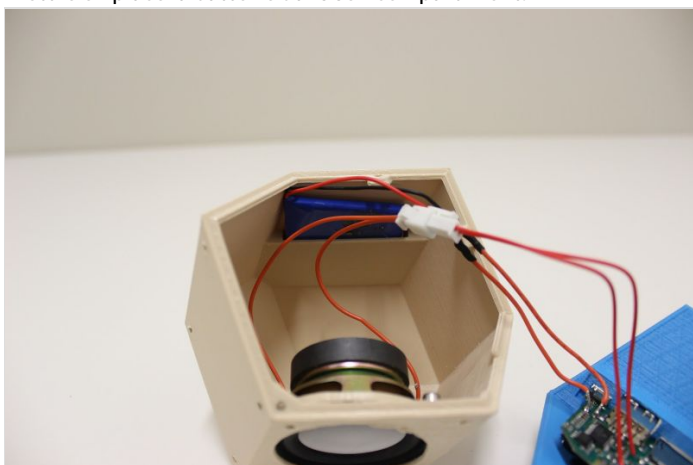
Step 13 - Connexion du haut parleur

Connecter la prise du haut parleur avec celle de l'ampli.



Step 14 - Connexion du haut parleur

Mettre en place la batterie dans son compartiment.



Step 15 - Fixation du cache arrière

Durée: 5 minutes

Composants nécessaires:

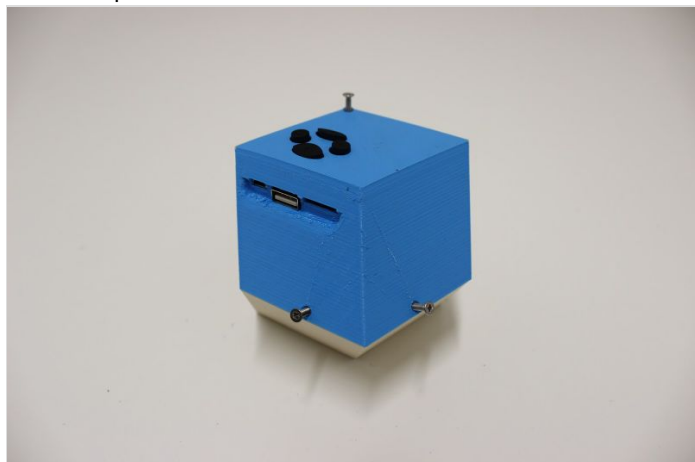
- Assemblage du chapitre 2
- Assemblage du chapitre 3
- Assemblage du chapitre 4
- 3 vis cruciformes à tête fraisé

Outils:

- Tournevis cruciforme

Step 16 - Fixation du cache arrière

Mettre en place et serrer les vis cruciformes à tête fraisé



Step 17 - Fixation des grilles

Durée: 15 minutes

Composants nécessaires:

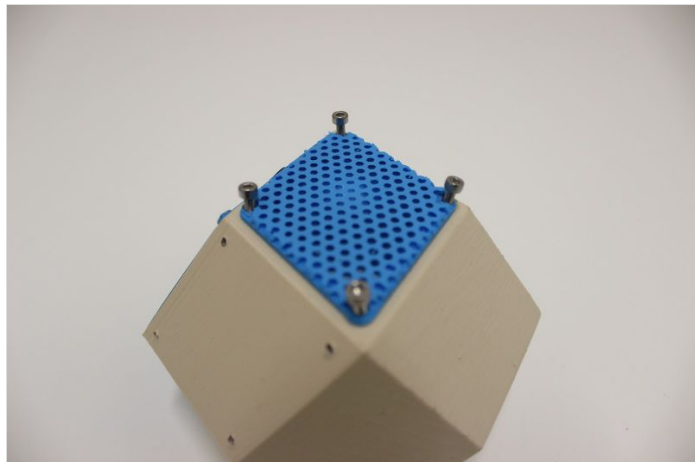
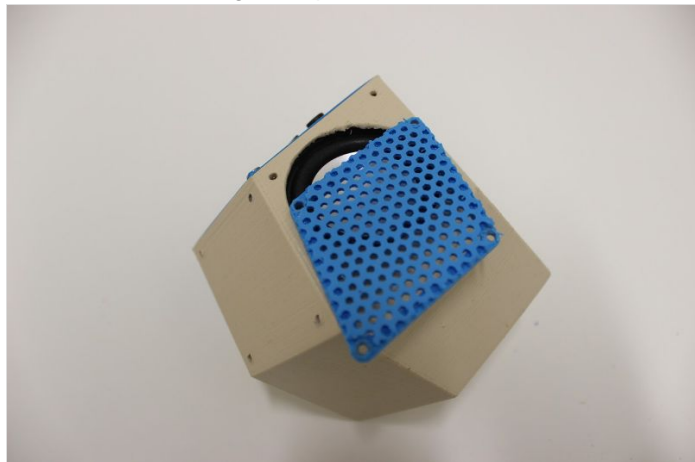
- Assemblage du chapitre 6
- 2 grilles imprimées
- Assemblage du chapitre 4
- 8 vis à tête hexagonale creuse

Outils:

- Clef Allen

Step 18 - Fixation des grilles

Prévisser les vis sur la grille et positionner cette dernière sur le caisson.



Step 19 - Fixation des grilles

Visser les vis sur la première grille et recommencer l'opération pour la deuxième grille.

