


# Sèti - Mobilier multifonction

Sèti est un mobilier multifonction à personnaliser soi même. Il peut être à la fois fauteuil, chaise haute ou tabouret, banc ou table basse. Il est réalisé à partir d'un plaque de bois à découper à la commande numérique dans un FabLab. Les dimensions hors tout du mobilier fini : L 63 x P 48 x H 75 cm

 Difficulté Facile

 Durée 2,5 heure(s)

 Catégories Décoration, Mobilier

 Coût 41 EUR (€)

## Sommaire

Introduction

Étape 1 - Préparation des pièces

Étape 2 - Montage - Etape 1

Étape 3 - Montage - Etape 2

Étape 4 - Montage - Etape 3

Étape 5 - Montage - Etape 4

Étape 6 - Montage - Etape 5

Étape 7 - Final

Étape 8 - Exemples

Commentaires

## Introduction

Son coût est indicatif, il correspond environ au prix d'une plaque de médium de 244 x 122 cm en épaisseur 18mm. A ce coût faudra ajouter le temps machine + opérateur du Fablab (environ 180€). La durée de 2,5h est aussi indicative, elle inclue le temps de découpe à la commande numérique et le temps de montage.

Pour la découpe, vous devrez utiliser le fichier "fb0010\_a\_plat\_neutre.ai", fichier récupérable dans l'onglet Fichier ci-dessous.



## Matériaux

Médium épaisseur 18mm

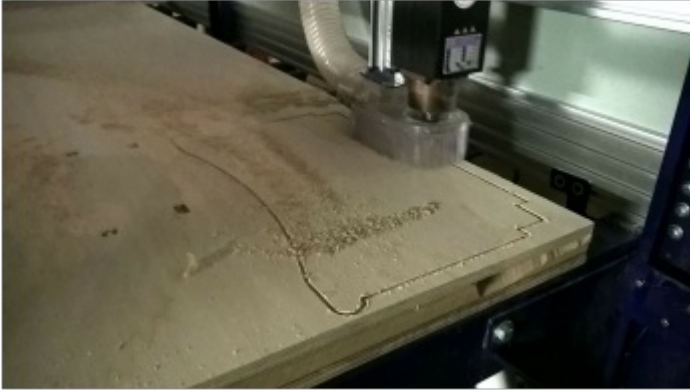
Contreplaqué peuplier épaisseur 18mm (conseillé)

## Outils

Pas d'outils nécessaire pour le montage.

Un peu de toile émeri (grain fin).

Pour la découpe à la commande numérique, il faut une fraise bois de diamètre 6mm (voir avec le Fablab)



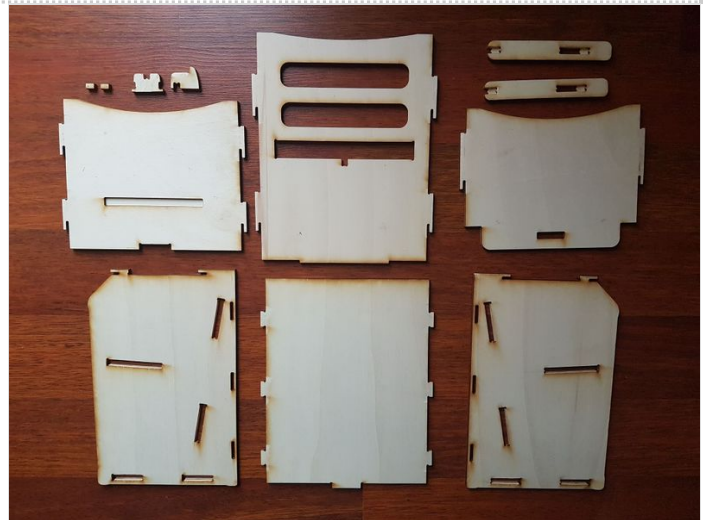
<https://drive.google.com/file/d/0B9OeYLDKfDR0cFVoNzZsWDBVR2M/view?usp=sharing>

fb0010\_a\_plat\_neutre.pdf

## Étape 1 - Préparation des pièces

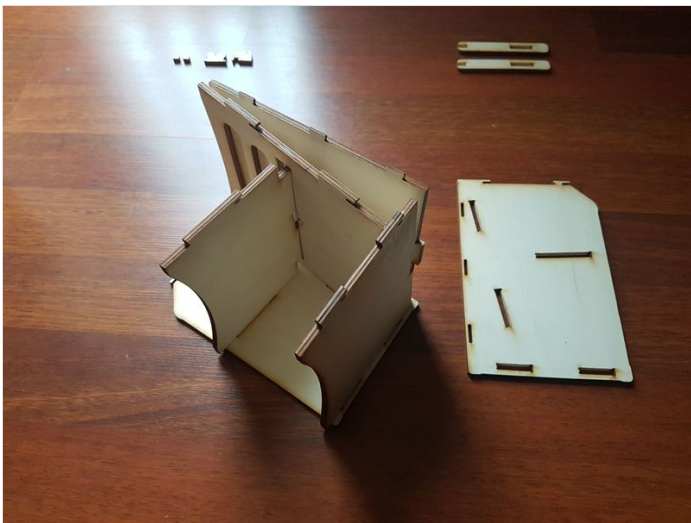
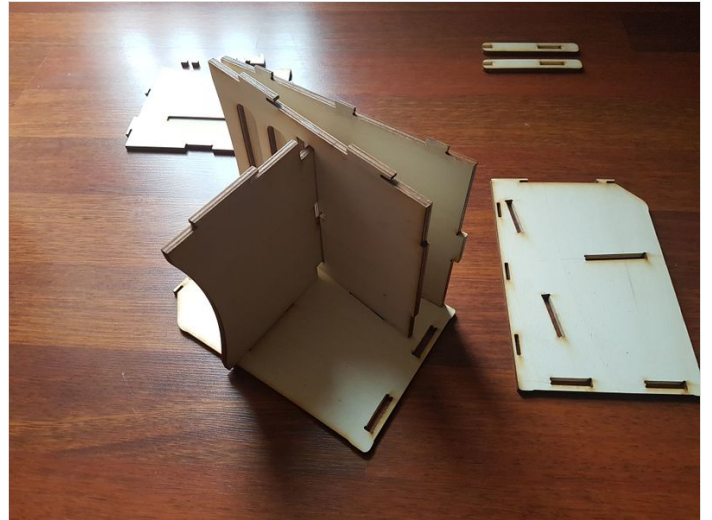
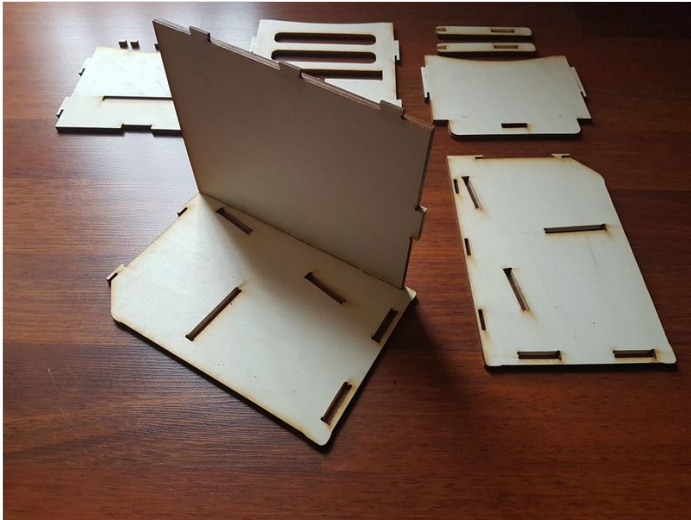
Après découpe, il est conseillé de préparer les pièces en passant un coup de toile émeri sur toutes les arêtes.

Vous pouvez aussi vernir ou peindre les pièces à votre convenance.



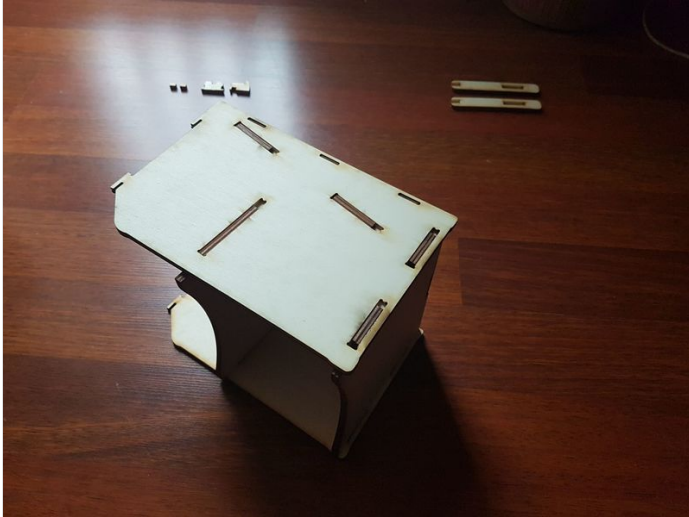
## Étape 2 - Montage - Etape 1

Positionner un des flanc à plat et mettre en place les deux assises, le dossier et le fond en position vertical dans les encoches (voir photos)



## Étape 3 - Montage - Etape 2

Placer le deuxième flanc sur l'ensemble, puis faire glisser les éléments verticaux (assises et fond) pour enclencher les encoches.

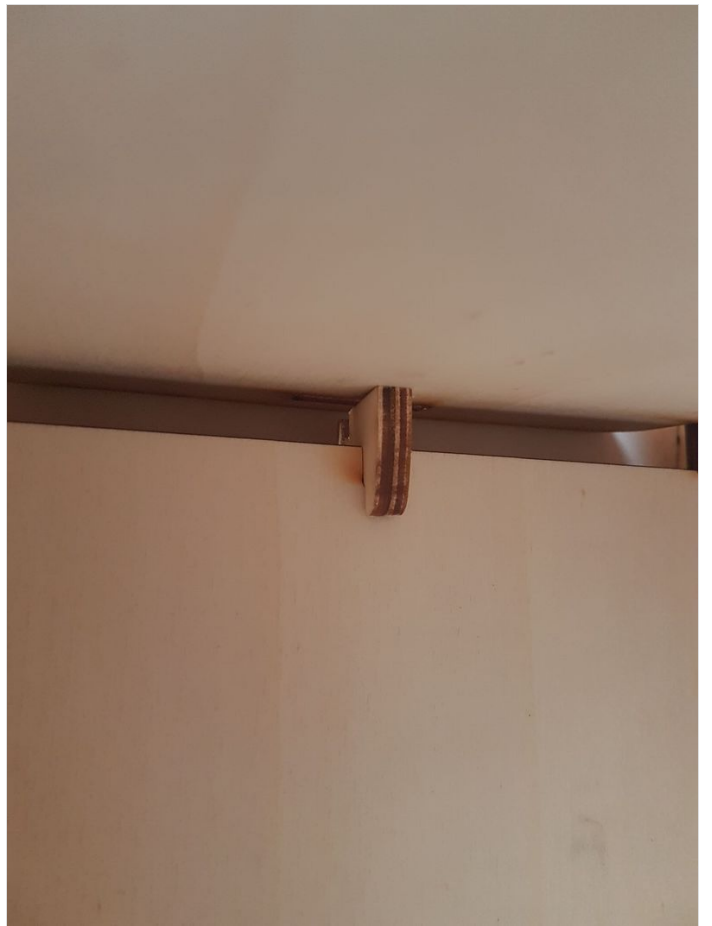


---

## Étape 4 - Montage - Etape 3

Mettre en place les "clés" du montage final.

Une première pièce sous l'assise en la glissant dans l'encoche.





## Étape 5 - Montage - Etape 4

Une deuxième pièce doit être glissée en passant par un des trous du dossier et en la faisant glisser vers le bas jusqu'à l'encoche de la première.



## Étape 6 - Montage - Etape 5

Enclencher les accoudoirs sur chaque flanc.

Pour verrouiller les accoudoirs, mettre le petit carré dans l'espace de l'encoche.

Il est suggérer de mettre un petit point de colle sous le petit carré si celui-ci ne rentre pas en force.



---

## Étape 7 - Final

Le montage étant fini, à vous de tourner votre mobilier dans la position de votre choix.

Il est toujours temps de personnaliser votre nouveau mobilier !





## Étape 8 - Exemples

Quelques exemples de personnalisation

