


# Poser une terrasse en lames composite sur sol meuble

Visuellement identiques au bois, les lames composites disposent d'une longévité et d'une stabilité bien supérieure. Se clipsant facilement, ces lames résistent aux UV et à l'humidité. Facile à entretenir, la terrasse composite ne nécessite qu'un lavage à l'eau pour conserver son aspect initial !

 Difficulté **Moyen**

 Durée **0 jour(s)**

 Catégories **Maison**

 Coût **0 EUR (€)**

## Sommaire

Étape 1 - Préparer le sol (1/5)

Étape 2 - Préparer le sol (2/5)

Étape 3 - Préparer le sol (3/5)

Étape 4 - Préparer le sol (4/5)

Étape 5 - Préparer le sol (5/5)

Étape 6 - Poser le cadre de lambourdes (1/6)

Étape 7 - Poser le cadre de lambourdes (2/6)

Étape 8 - Poser le cadre de lambourdes (3/6)

Étape 9 - Poser le cadre de lambourdes (4/6)

Étape 10 - Poser le cadre de lambourdes (5/6)

Étape 11 - Poser le cadre de lambourdes (6/6)

Étape 12 - Poser la première lame (1/6)

Étape 13 - Poser la première lame (2/6)

Étape 14 - Poser la première lame (3/6)

Étape 15 - Poser la première lame (4/6)

Étape 16 - Poser la première lame (5/6)

Étape 17 - Poser la première lame (6/6)

Étape 18 - Poser les lignes suivantes (1/10)

Étape 19 - Poser les lignes suivantes (2/10)

Étape 20 - Poser les lignes suivantes (3/10)

Étape 21 - Poser les lignes suivantes (4/10)

Étape 22 - Poser les lignes suivantes (5/10)

Étape 23 - Poser les lignes suivantes (6/10)

Étape 24 - Poser les lignes suivantes (7/10)

Étape 25 - Poser les lignes suivantes (8/10)

Étape 26 - Poser les lignes suivantes (9/10)

Étape 27 - Poser les lignes suivantes (10/10)

Étape 28 - Poser le bandeau de finition (1/4)

Étape 29 - Poser le bandeau de finition (2/4)

Étape 30 - Poser le bandeau de finition (3/4)

Étape 31 - Poser le bandeau de finition (4/4)

Commentaires

## Matériaux

- De feutre géotextile
- De sable
- De lames composites et leurs clips de fixation
- De lambourdes
- De dalles béton
- De cales pour la dilatation

## Outils

- Un nécessaire de mesure et traçage (règle, crayon, feutre, niveau à bulles)
- Un maillet en caoutchouc
- Une truelle
- Un seau
- Une perceuse
- Un foret avec fraise incorporée
- Un tire-lame
- Une scie à onglet
- Une scie sur table

### Étape 1 - Préparer le sol (1/5)

Avant toute chose, vous devez poser le feutre géotextile. Cela évitera l'apparition ultérieure de mauvaises herbes entre les lames.



### Étape 2 - Préparer le sol (2/5)

Prenez soin de bien recouvrir toute la surface en veillant à ce que les bandes se chevauchent d'au moins 10 cm.

### Étape 3 - Préparer le sol (3/5)

Déposez un lit de sable et tassez-le sur la surface de votre terrasse. Vous pouvez alors déposer les dalles béton qui assureront la stabilité des lambourdes.



### Étape 4 - Préparer le sol (4/5)

Placez-les de manière uniforme et contrôlez le niveau de l'ensemble à la règle et au niveau. Prenez comme repère la première dalle posée.



## Étape 5 - Préparer le sol (5/5)

Si nécessaire, comblez avec du sable et faites de même sur toute la surface.



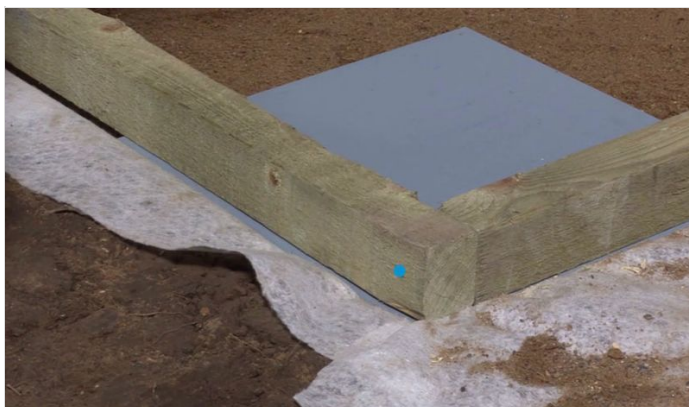
## Étape 6 - Poser le cadre de lambourdes (1/6)

Pour réaliser le cadre de votre terrasse, nous allons visser les lambourdes entre elles.



## Étape 7 - Poser le cadre de lambourdes (2/6)

Pour les fixer avec plus de facilité, faites d'abord un trou dans chacune d'elle.



## Étape 8 - Poser le cadre de lambourdes (3/6)

Ajoutez une lambourde sur les côtés du cadre où vous poserez la première et la dernière ligne de lame.



## Étape 9 - Poser le cadre de lambourdes (4/6)

Pour terminer votre cadre, fixez le reste des lambourdes au centre de votre cadre. Celles-ci devront être séparées de 35 cm maximum.

## Étape 10 - Poser le cadre de lambourdes (5/6)

Pour vérifier le bon équerage du cadre, aidez-vous d'une corde. Mesurez vos deux diagonales et assurez-vous qu'elles soient identiques.



## Étape 11 - Poser le cadre de lambourdes (6/6)

Ajustez si nécessaire et terminez en ajoutant des renforts afin de consolider votre cadre.



## Étape 12 - Poser la première lame (1/6)

Présentez la première lame.

Au bout, ajoutez une cale qui tiendra compte de la dilatation contre le mur et repérez une éventuelle découpe.



## Étape 13 - Poser la première lame (2/6)

Découpez la lame à la scie à onglet.





## Étape 14 - Poser la première lame (3/6)

Pour une finition impeccable, retirez la rainure de cette première lame en utilisant la scie sur table.



## Étape 15 - Poser la première lame (4/6)

Placez votre lame en l'alignant sur la lambourde.  
Percez et fraisez avant de la fixer au cadre.



## Étape 16 - Poser la première lame (5/6)

Glissez maintenant les clips de fixation directement dans la rainure et centrez-les sur chaque lambourde.



## Étape 17 - Poser la première lame (6/6)

Vissez le clip sans le bloquer.  
Cela facilitera la pose de votre seconde ligne.



## Étape 18 - Poser les lignes suivantes (1/10)

Nous allons travailler en pose alternée.  
Pour cela, commencez votre deuxième ligne par une portion de lame.

## Étape 19 - Poser les lignes suivantes (2/10)

Repérez ensuite la distance nécessaire pour arriver sur la tranche d'une lambourde.  
N'oubliez pas de prendre en compte les joints de dilatation.



## Étape 20 - Poser les lignes suivantes (3/10)

Emboîtez et insérez les clips dans la rainure.



## Étape 21 - Poser les lignes suivantes (4/10)

Placez une cale entre les lames et tapez en bout de ligne avec le maillet en caoutchouc.



## Étape 22 - Poser les lignes suivantes (5/10)

Vous pouvez également utiliser le maillet pour parfaire l'ajustement.



## Étape 23 - Poser les lignes suivantes (6/10)

Une fois votre ligne terminée, vissez-y les clips.



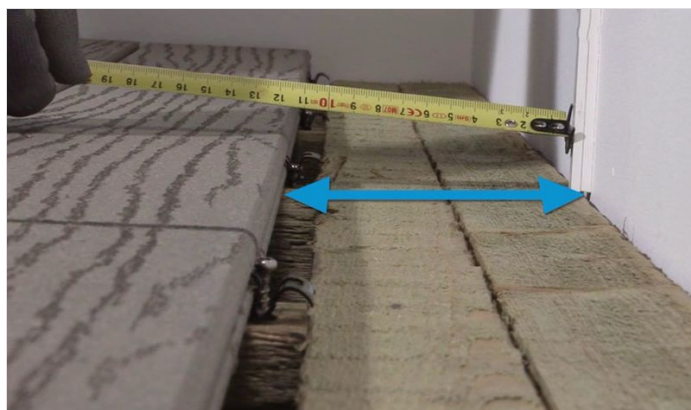
## Étape 24 - Poser les lignes suivantes (7/10)

Continuez en installant les lames suivantes comme précédemment.



## Étape 25 - Poser les lignes suivantes (8/10)

Ajustez enfin la dernière lame en largeur et en longueur. Mesurez la largeur de lame à prévoir en retirant la valeur d'un espace entre deux lames et la dilatation côté mur.



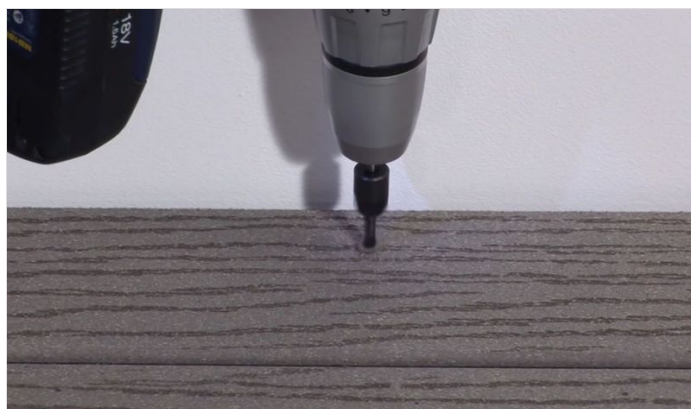
## Étape 26 - Poser les lignes suivantes (9/10)

Positionnez-la et emboîtez-la sur les autres en vous servant du tire-lame.



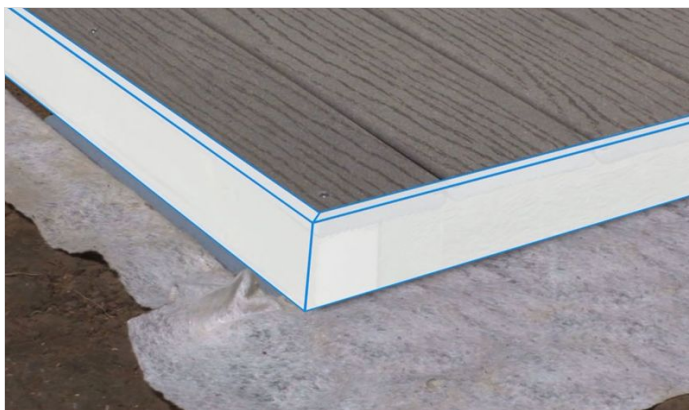
## Étape 27 - Poser les lignes suivantes (10/10)

Serrez les clips comme précédemment. Percez, fraisez et vissez la dernière lame dans le cadre.



## Étape 28 - Poser le bandeau de finition (1/4)

Pour une finition parfaite de votre terrasse, nous allons créer un bandeau.  
Pour cela, utilisez les lames dont le côté rainuré aura été découpé.  
Pour l'angle, nous allons réaliser une coupe d'onglet à 45° afin de créer un coin.



## Étape 29 - Poser le bandeau de finition (2/4)

Réglez votre scie et coupez vos deux lames.



## Étape 30 - Poser le bandeau de finition (3/4)

Percez, fraisez et vissez.



## Étape 31 - Poser le bandeau de finition (4/4)

Enfin, terminez votre bandeau par deux découpes.

