



Porte ceintres escamotable

Porte cintres escamotable pour dressing. Permet de sélectionner et préparer ses vêtements. Le porte cintres télescopique s'escamote et disparaît dans le dressing.

 Difficulté Très facile

 Durée 30 minute(s)

 Catégories Mobilier

 Coût 50 EUR (€)

Sommaire

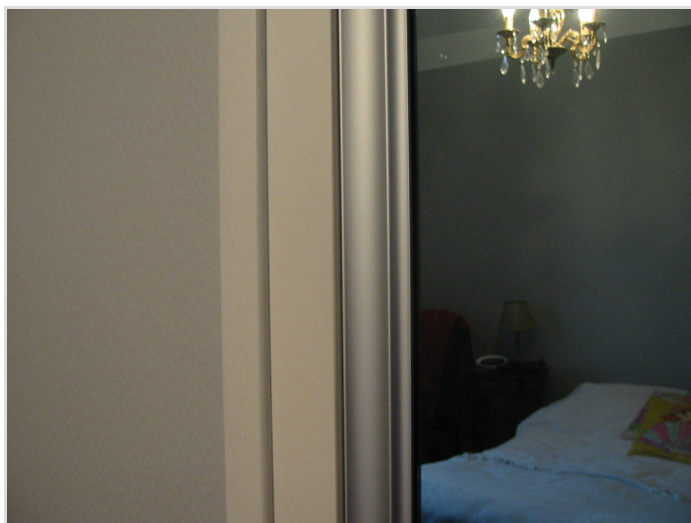
Introduction

Étape 1 -

Commentaires

Introduction

Le principe est d'utiliser un tube télescopique pour utiliser ponctuellement un porte cintres. Cela permet de le faire disparaître dans le dressing en dehors de son utilisation.



Matériaux

- Manche à balais télescopique en anodisé.
- Supports barre de rideaux (2)
- Vis
- Bouchon du diamètre du tube mobile.

Outils

- Scie à métaux
- Lime.
- Tourne vis





Étape 1 -

- Scier les deux éléments coulissants du manche à balais télescopique pour assurer la profondeur du dressing et permettre de fermer la porte.
 - Ebavurer
 - Bouchonner l'extrémité du tube coulissant
 - Fixer les deux supports de barre de rideaux
 - Introduire le porte cintres dans les deux supports et le bloquer.
 - Le porte cintres est opérationnel.
-