

# Luminaire plafonnier

Fabrication et montage d'un luminaire à lamelles. Ce luminaire est composé de 20 lamelles et de 3 pièces pour les assembler et les maintenir.

 Difficulté Facile

 Durée 2 heure(s)

 Catégories Art, Décoration

 Coût 40 EUR (€)

## Sommaire

Étape 1 - Découpe laser

Étape 2 - Montage phase 01

Étape 3 - Montage phase 02

Étape 4 - Montage phase 03

Étape 5 - Montage phase 04

Étape 6 - Galerie photos

Commentaires

## Matériaux

2 Panneaux Bois ou PMMA selon votre choix de 600x300 mm avec une épaisseur de 3 mm.

Matériels : Douille E27 + Ampoule

 LuminaireDigiphyse01.pdf

 LuminaireDigiphyse02.pdf

## Outils

Découpe Laser

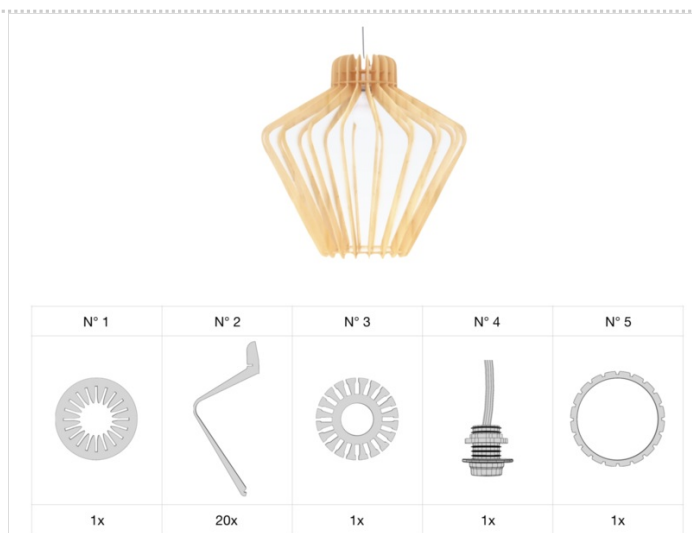
Papier de verre pour nettoyer les traces de découpe des pièces en bois (facultatif).

## Étape 1 - Découpe laser

Paramètres de découpe sur la Trotec Speedy 100

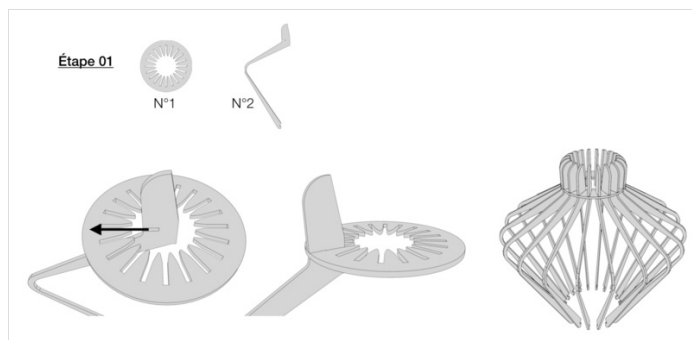
Pour du contreplaqué de 3 mm :

- Puissance : 100
- Vitesse : 0,5



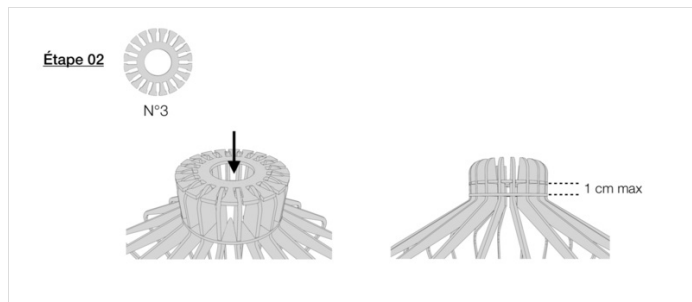
## Étape 2 - Montage phase 01

Insérer l'ensemble des lamelles (pièces N° 2) dans la pièce N°1



## Étape 3 - Montage phase 02

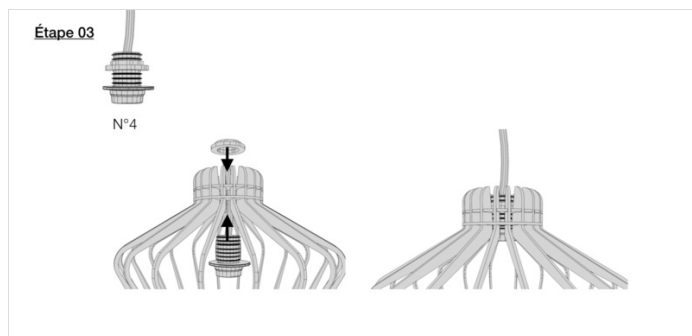
Glisser la pièce N°3 pour maintenir chaque lamelle (les lamelles ne peuvent plus sortir de la pièce N° 1)



## Étape 4 - Montage phase 03

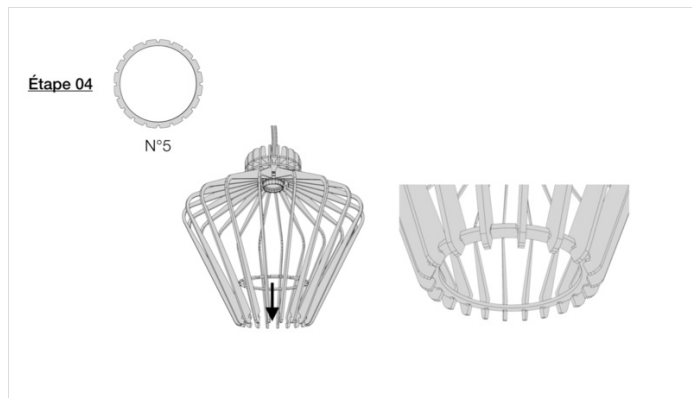
Fixer la douille.

La douille permet de bloquer la pièce N° 3 et de resserrer les lamelles au niveau de la base du luminaire



## Étape 5 - Montage phase 04

Fixer la pièce N° 5. Celle-ci permet à la base des lamelles de former un joli cercle



Étape 6 - Galerie photos

