



Jardinière

création de jardinières pour l'aménagement d'une terrasse

 Difficulté Facile

 Durée 2 heure(s)

 Catégories Mobilier, Sport & Extérieur, Décoration

 Coût 50 EUR (€)

Sommaire

Introduction

Étape 1 - Préparation

Étape 2 - Assemblage des grands cotés

Étape 3 - assemblage des petits cotés

Étape 4 - mise en forme de la jardinière

Étape 5 - mise en place du dernier coté

Étape 6 - Les finitions

Étape 7 - Plusieurs possibilités

Commentaires

Introduction

Création d'une jardinière 60X20 pour sécuriser une terrasse

Vous avez la possibilité d'en créer plusieurs afin de créer une rembarde



Matériaux

- 3 Lames de composite L.220 x l.14.5 cm x Ep.21 mm (3x8.61e)
- Tasseaux de bois fins (2x2euros)

10 x 40 mm ,L.2.44 m

- Tasseaux de bois large 2x5.60

27 x 44 mm, L.2.4 m

- Vis petit 15mm X 3 diam
- Vis 30mm X 3 diam
- Vis 40mm X 3 diam
- Cartouche de Colle 7euros
- Cornière alu (2X5.60euros)

L.1 m x l.4.35 cm x H.4.35 cm

- Equerres 10X0.30euros

1 équerre chaise acier zingué, l.30 mm

- Clous de 3cm

Outils

Une scie Un marteau Pistolet colle Visseuse Un Mètre Un marqueur

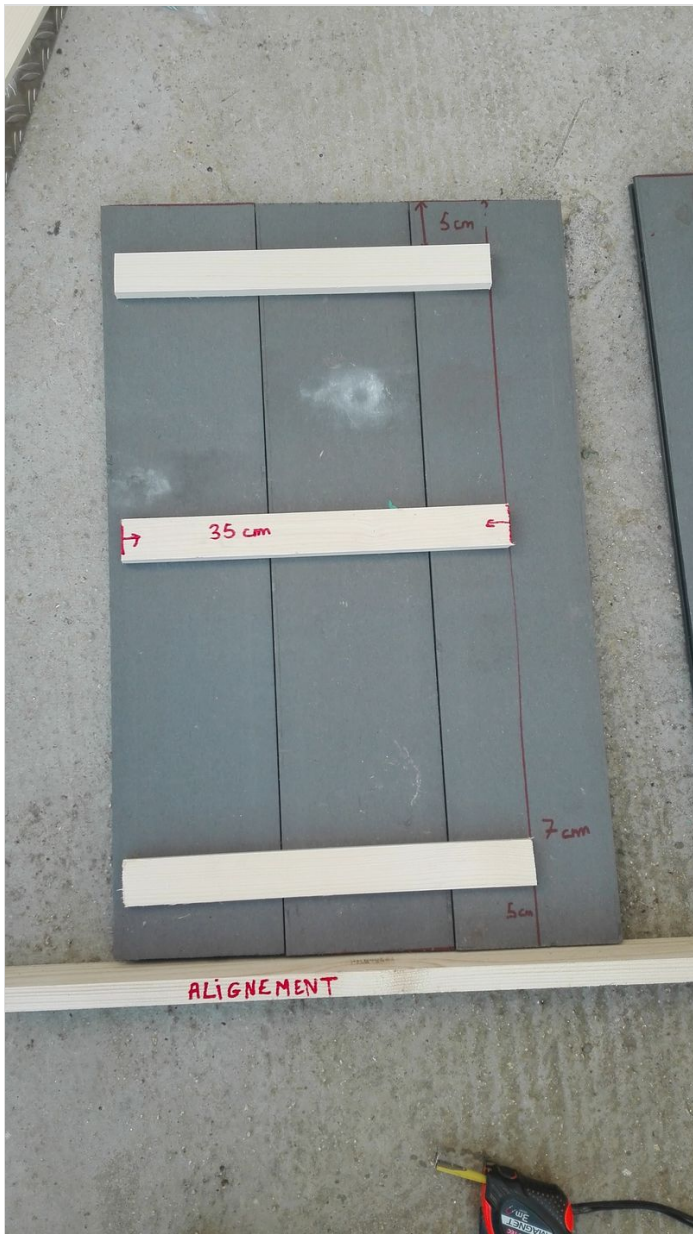
Étape 1 - Préparation

- A l'aide d'une scie, découpez les lames de composites afin d'en obtenir 6 de 60cm et 6 de 20 cm
- Découpez les tasseaux de bois fin afin d'en obtenir 6 de 35cm chacun
- Découpez les tasseaux de bois épais afin d'en obtenir 2 de 35cm chacun
- Découpez la cornière afin d'obtenir 4 morceaux de 43.5cm



Étape 2 - Assemblage des grands cotés

- Positionnez les lamelles sur une surface plane puis disposez les tasseaux fins comme sur la photo ci-joint, à l'aide d'une visseuse mettre minimum 3 vis par tasseau (vis de 30mm)
- Effectuez cette étape 2 fois



Étape 3 - assemblage des petits cotés

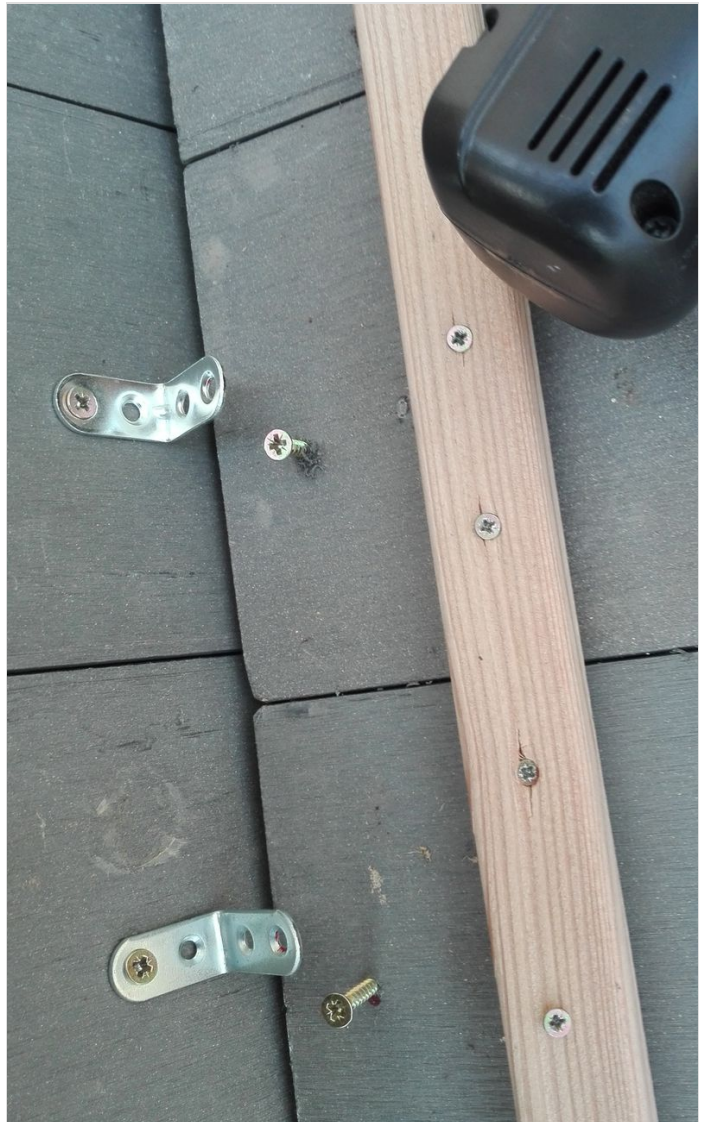
- Faire de même pour les petites lamelles en utilisant les tasseaux large



Étape 4 - mise en forme de la jardinière

- Mettre en forme la jardinière et disposez les équerres au milieu de chaque lamelle.
- Pointez à l'aide du marqueur l'intérieur des trous
- Utilisez les petites vis pour fixer les équerres en commençant par les petits cotés
- Faire le « pré vissage » sur la grande partie puis mettre en forme et vissez les équerres sur la partie la plus grande
- Les 3 côtés de la jardinière sont désormais assemblés

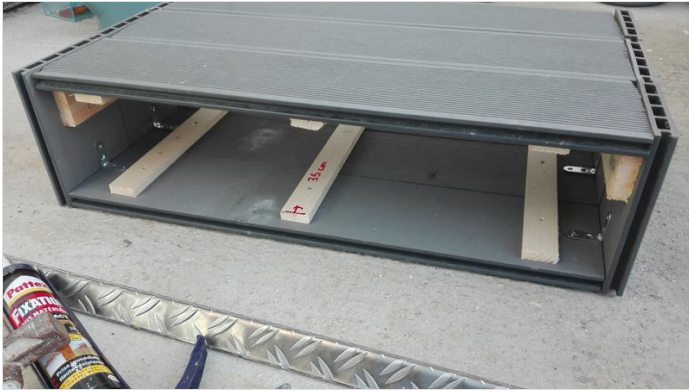






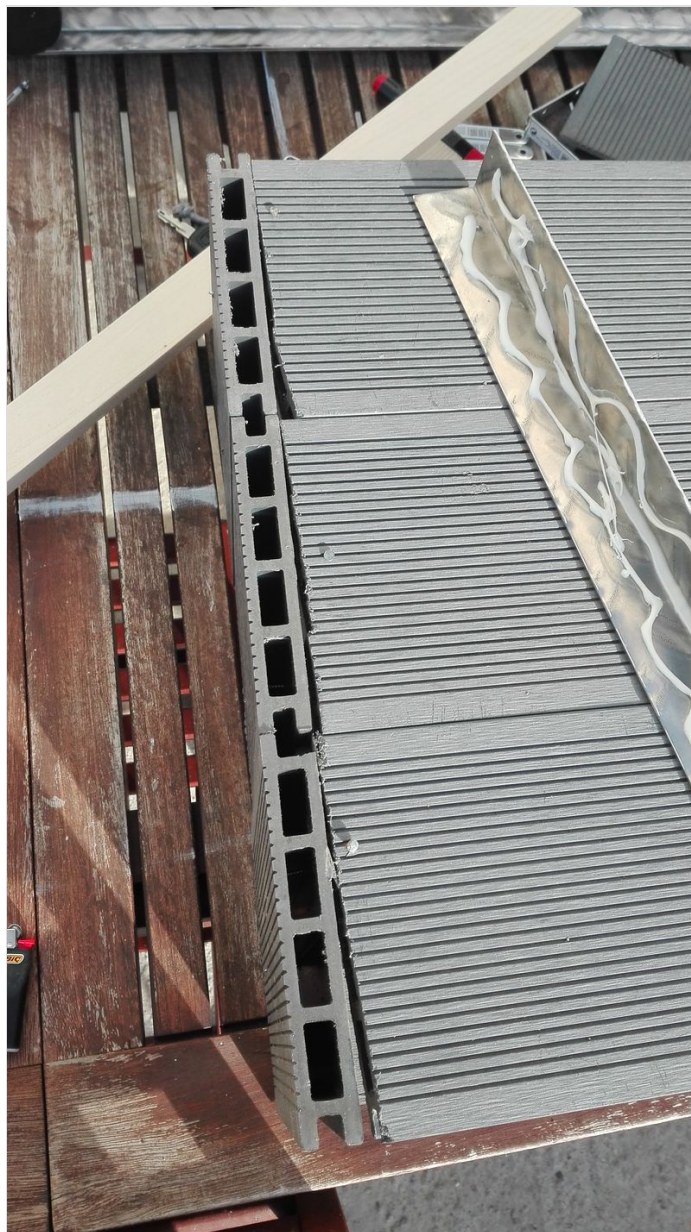
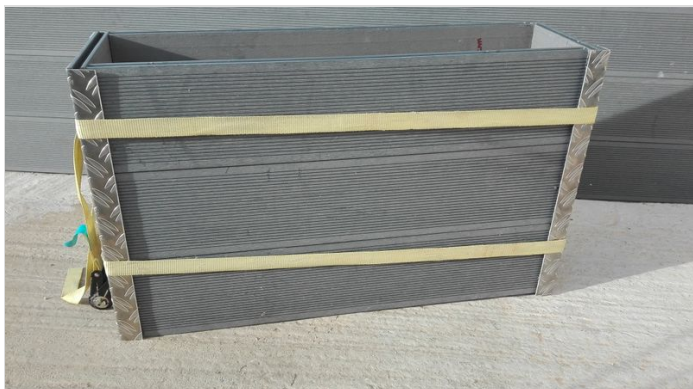
Étape 5 - mise en place du dernier coté

- à présent positionner le dernier morceau qui reposera sur les tasseaux épais
- Positionnez les clous afin de fixer la dernière partie



Étape 6 - Les finitions

- Appliquez la colle à l'intérieur des cornières (la finition cache les défauts)
- Positionnez les cornières puis sanglez le tout
- Laissez sécher



Étape 7 - Plusieurs possibilités

- Fermer la jardinière afin d'effectuer un caisson ; pour cela découper un morceau de lame composite de 60cm et le poser sur les tasseaux
- Mettre des jardinières en plastique à l'intérieur du caisson
- Mettre des cailloux dans le fond puis agraffer un morceau de tissu géotextile puis le remplir de terre
- Différentes tailles : cette jardinière s'adapte à la longueur que vous souhaitez, la seule variante est la taille des lames



avant



Après