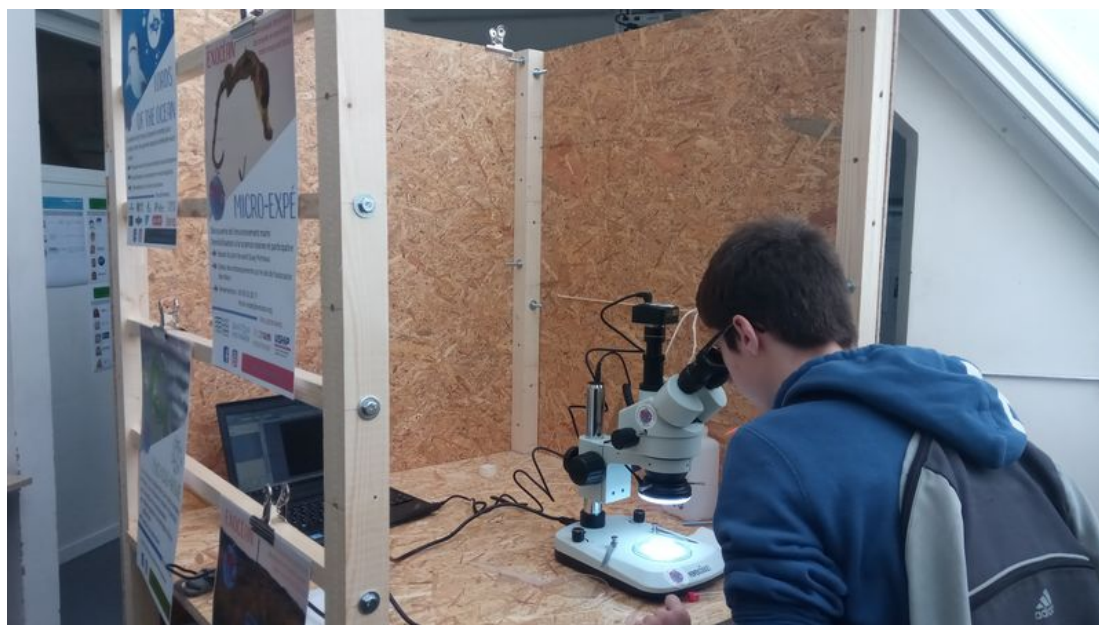


Fichier:Scénographie modulaire et démontable IMG 20190209 150538.jpg




Taille de cet aperçu : 800 × 450 pixels.

Fichier d'origine (5 376 × 3 024 pixels, taille du fichier : 3,71 Mio, type MIME : image/jpeg)

Scénographie_modulaire_et_démontable_IMG_20190209_150538

Historique du fichier

Cliquer sur une date et heure pour voir le fichier tel qu'il était à ce moment-là.

| | Date et heure | Vignette | Dimensions | Utilisateur | Commentaire |
|--------|--------------------|---|-----------------------------|--|--|
| actuel | 3 mai 2019 à 13:02 |  | 5 376 × 3 024 (3,71 Mio) | Guillaume Leguen (discussion contributions) | Scénographie_modulaire_et_démontable_IMG_20190209_150538 |

Vous ne pouvez pas remplacer ce fichier.

Utilisation du fichier

Aucune page n'utilise ce fichier.

Métadonnées

Ce fichier contient des informations supplémentaires, probablement ajoutées par l'appareil photo numérique ou le numériseur utilisé pour le créer. Si le fichier a été modifié depuis son état original, certains détails peuvent ne pas refléter entièrement l'image modifiée.

| | |
|------------------------------------|---|
| Fabricant de l'appareil photo | Blackview |
| Modèle de l'appareil photo | BV8000Pro |
| Temps d'exposition | 2 277/250 000 s (0,009108 s) |
| Ouverture | f/2 |
| Sensibilité ISO | 115 |
| Date de la prise originelle | 9 février 2019 à 15:05 |
| Longueur focale | 3,5 mm |
| Orientation | Normale |
| Résolution horizontale | 72 ppp |
| Résolution verticale | 72 ppp |
| Logiciel utilisé | MediaTek Camera Application |
| Date de modification du fichier | 9 février 2019 à 15:05 |
| Positionnement YCbCr | Co-situé |
| Programme d'exposition | Indéfini |
| Version EXIF | 2.2 |
| Date de la numérisation | 9 février 2019 à 15:05 |
| Signification de chaque composante | 1. Y 2. Cb 3. Cr 4. N'existe pas |
| Correction d'exposition | 0 |
| Mode de mesure | Moyenne pondérée au centre |
| Source de lumière | Autre source de lumière |

| | |
|----------------------------------|---------------------|
| Flash | Flash non déclenché |
| Date en fraction de seconde | 47 |
| Date de la prise originelle | 47 |
| Date de la numérisation | 47 |
| Version FlashPix prise en charge | 0 100 |
| Espace colorimétrique | sRGB |
| Mode d'exposition | Automatique |
| Balance des blancs | Automatique |
| Taux de zoom numérique | 1 |
| Type de capture de la scène | Standard |