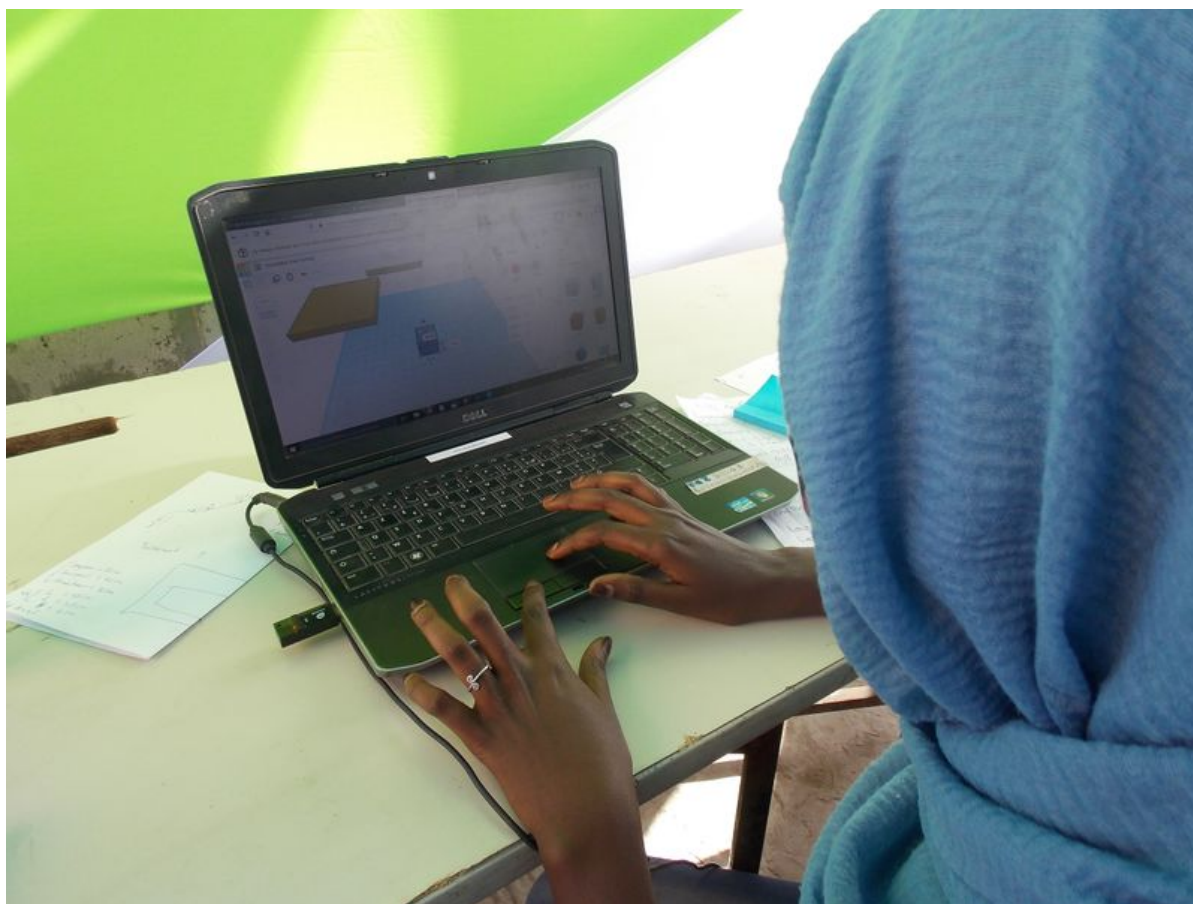


# Fichier:SPACE NUM RIQUE COLO DSCN6941.JPG




Taille de cet aperçu : 800 × 600 pixels.

Fichier d'origine (4 608 × 3 456 pixels, taille du fichier : 3,29 Mio, type MIME : image/jpeg)

\_SPACE\_NUM\_RIQUE\_COLO\_DSCN6941

## Historique du fichier

Cliquer sur une date et heure pour voir le fichier tel qu'il était à ce moment-là.

	Date et heure	Vignette	Dimensions	Utilisateur	Commentaire
actuel	20 décembre 2020 à 15:57		4 608 × 3 456 (3,29 Mio)	Gnounelab (discussion   contributions)	_SPACE_NUM_RIQUE_COLO_DSCN6941

Vous ne pouvez pas remplacer ce fichier.

## Utilisation du fichier

La page suivante utilise ce fichier :

ÉSPACE NUMÉRIQUE ÉCOLO

## Métadonnées

Ce fichier contient des informations supplémentaires, probablement ajoutées par l'appareil photo numérique ou le numériseur utilisé pour le créer.

Si le fichier a été modifié depuis son état original, certains détails peuvent ne pas refléter entièrement l'image modifiée.

Fabricant de l'appareil photo	NIKON
Modèle de l'appareil photo	COOLPIX L810
Temps d'exposition	1/160 s (0,00625 s)
Ouverture	f/3,1
Sensibilité ISO	80
Date de la prise originelle	Date inconnue
Longueur focale	4,3 mm
Orientation	Normale
Résolution horizontale	300 ppp

Résolution verticale	300 ppp
Logiciel utilisé	COOLPIX L810 V1.0
Date de modification du fichier	Date inconnue
Positionnement YCbCr	Co-situé
Programme d'exposition	Programme normal
Version EXIF	2.3
Date de la numérisation	Date inconnue
Signification de chaque composante	1. Y 2. Cb 3. Cr 4. N'existe pas
Mode de compression de l'image	2
Correction d'exposition	0
Ouverture maximale	3,3 APEX (f/3,14)
Mode de mesure	Modèle
Source de lumière	Inconnue
Flash	Flash non déclenché, suppression du flash obligatoire
Version FlashPix prise en charge	0 100
Espace colorimétrique	sRGB
Source du fichier	Appareil photo numérique
Type de scène	Image photographiée directement
Rendu personnalisé	Procédé normal
Mode d'exposition	Automatique
Balance des blancs	Automatique
Taux de zoom numérique	0
Longueur focale pour un film 35 mm	24 mm
Type de capture de la scène	Paysage
Contrôle du gain	Gain faiblement positif
Contraste	Normal
Saturation	Normale
Netteté	Normale
Distance du sujet	Inconnue