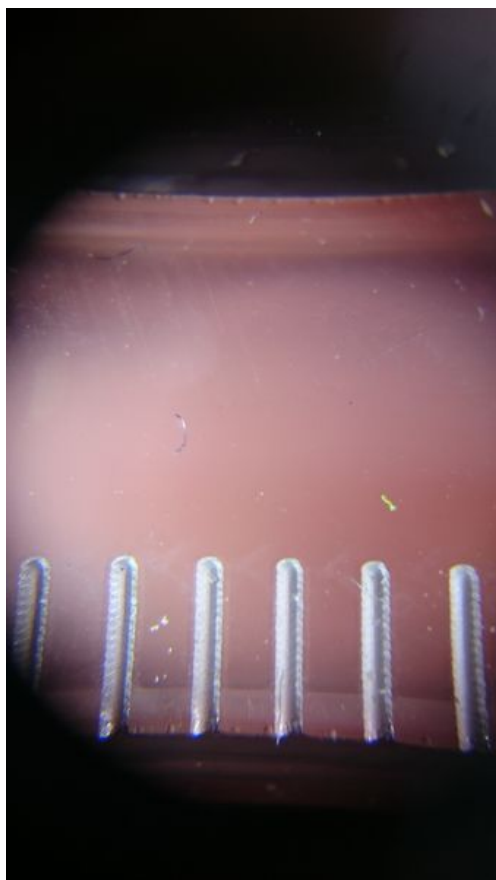


# Fichier:Microscope fonctionnant avec un smartphone DSC 0066.JPG




Taille de cet aperçu : 337 × 599 pixels.

Fichier d'origine (2 160 × 3 840 pixels, taille du fichier : 2,29 Mio, type MIME : image/jpeg)

Fichier téléversé avec MsUpload on Microscope\_fonctionnant\_avec\_un\_smartphone

## Historique du fichier

Cliquer sur une date et heure pour voir le fichier tel qu'il était à ce moment-là.

	Date et heure	Vignette	Dimensions	Utilisateur	Commentaire
actuel	17 octobre 2018 à 20:35		2 160 × 3 840 (2,29 Mio)	Astrolabe Expéditions (discussion   contributions)	Fichier téléversé avec MsUpload on Microscope_fonctionnant_avec_un_smartphone

Vous ne pouvez pas remplacer ce fichier.

## Utilisation du fichier

Aucune page n'utilise ce fichier.

## Métadonnées

Ce fichier contient des informations supplémentaires, probablement ajoutées par l'appareil photo numérique ou le numériseur utilisé pour le créer. Si le fichier a été modifié depuis son état original, certains détails peuvent ne pas refléter entièrement l'image modifiée.

Fabricant de l'appareil photo	Sony
Modèle de l'appareil photo	D5803
Temps d'exposition	1/64 s (0,015625 s)
Ouverture	f/2
Sensibilité ISO	64
Date de la prise originelle	8 octobre 2018 à 19:34
Longueur focale	4,6 mm

Orientation	Tournée de 90° dans le sens antihoraire
Résolution horizontale	72 ppp
Résolution verticale	72 ppp
Logiciel utilisé	23.5.A.1.291_6_f1000010
Date de modification du fichier	8 octobre 2018 à 19:34
Positionnement YCbCr	Centré
Version EXIF	2.2
Date de la numérisation	8 octobre 2018 à 19:34
Signification de chaque composante	1. Y 2. Cb 3. Cr 4. N'existe pas
vitesse d'obturation de l'APEX	6
Correction d'exposition	0
Mode de mesure	Modèle
Source de lumière	Inconnue
Flash	Flash non déclenché, suppression du flash obligatoire
Date en fraction de seconde	408 798
Date de la prise originelle	408 798
Date de la numérisation	408 798
Version FlashPix prise en charge	0 100
Espace colorimétrique	sRGB
Rendu personnalisé	Procédé normal
Mode d'exposition	Automatique
Balance des blancs	Automatique
Taux de zoom numérique	1
Type de capture de la scène	Standard
Distance du sujet	Inconnue