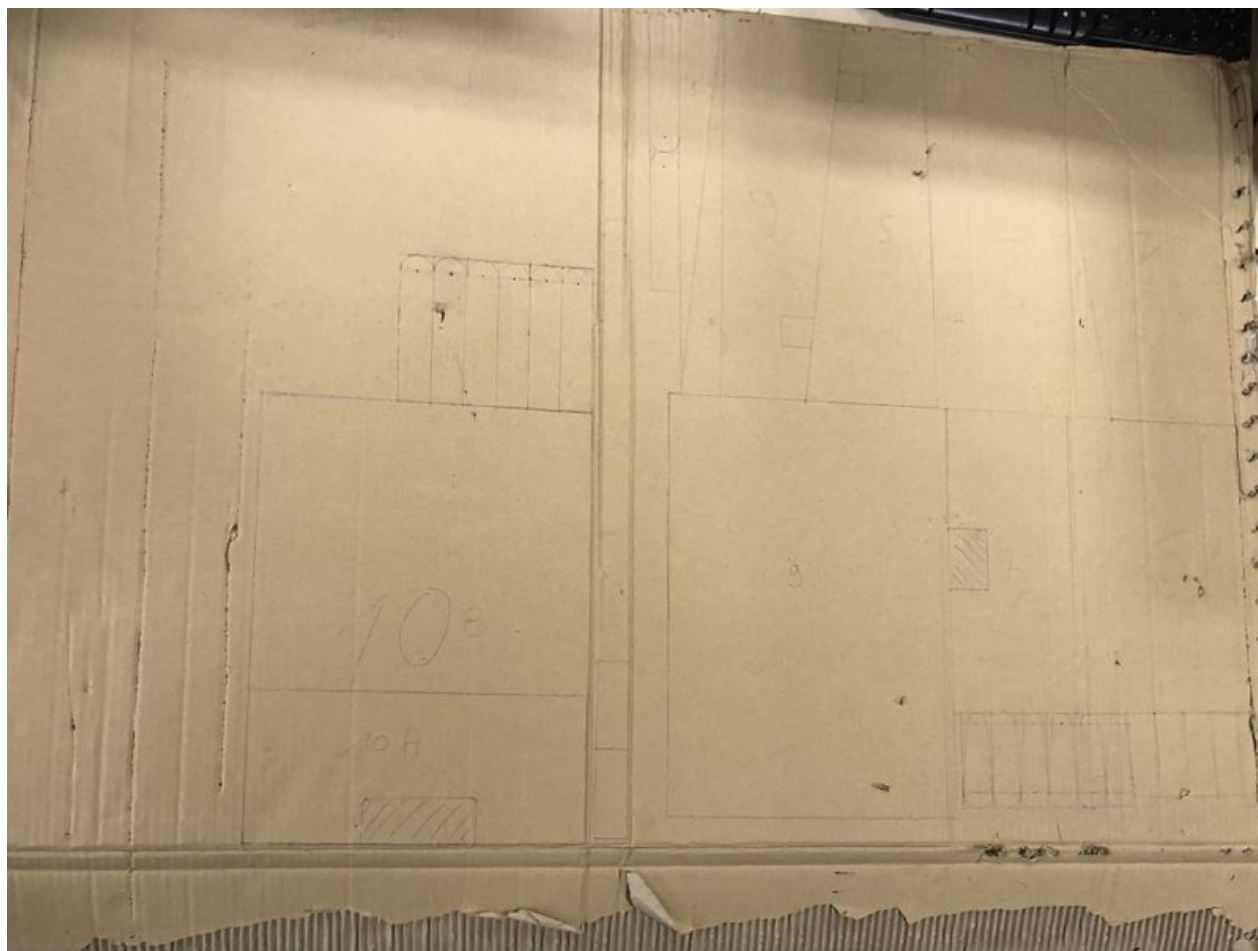


Fichier:Flipper IMG E3716.JPG




Taille de cet aperçu : 800 × 600 pixels.

Fichier d'origine (3 868 × 2 901 pixels, taille du fichier : 2,36 Mio, type MIME : image/jpeg)

Flipper_IMG_E3716

Historique du fichier

Cliquer sur une date et heure pour voir le fichier tel qu'il était à ce moment-là.

	Date et heure	Vignette	Dimensions	Utilisateur	Commentaire
actuel	24 mars 2023 à 11:05		3 868 × 2 901 (2,36 Mio)	Mael205 (discussion contributions)	Flipper_IMG_E3716

Vous ne pouvez pas remplacer ce fichier.

Utilisation du fichier

La page suivante utilise ce fichier :

Flipper

Métadonnées

Ce fichier contient des informations supplémentaires, probablement ajoutées par l'appareil photo numérique ou le numériseur utilisé pour le créer. Si le fichier a été modifié depuis son état original, certains détails peuvent ne pas refléter entièrement l'image modifiée.

Fabricant de l'appareil photo	Apple
Modèle de l'appareil photo	iPhone X
Temps d'exposition	1/25 s (0,04 s)

Ouverture	f/1,8
Sensibilité ISO	40
Date de la prise originelle	24 mars 2023 à 10:27
Longueur focale	4 mm
Orientation	Normale
Résolution horizontale	72 ppp
Résolution verticale	72 ppp
Logiciel utilisé	16.3.1
Date de modification du fichier	24 mars 2023 à 10:27
Positionnement YCbCr	Centré
Programme d'exposition	Programme normal
Version EXIF	2.32
Date de la numérisation	24 mars 2023 à 10:27
Signification de chaque composante	1. Y 2. Cb 3. Cr 4. N'existe pas
vitesse d'obturation de l'APEX	4,6443251405083
Ouverture de l'APEX	1,6959938128384
Luminance APEX	3,1989525909592
Correction d'exposition	0
Mode de mesure	Modèle
Flash	Flash non déclenché, suppression du flash obligatoire
Date de la prise originelle	259
Date de la numérisation	259
Version FlashPix prise en charge	0 100
Espace colorimétrique	Non calibré
Type de capteur	Capteur de couleur à une puce
Type de scène	Image photographiée directement
Mode d'exposition	Automatique
Balance des blancs	Automatique
Longueur focale pour un film 35 mm	28 mm
Type de capture de la scène	Standard