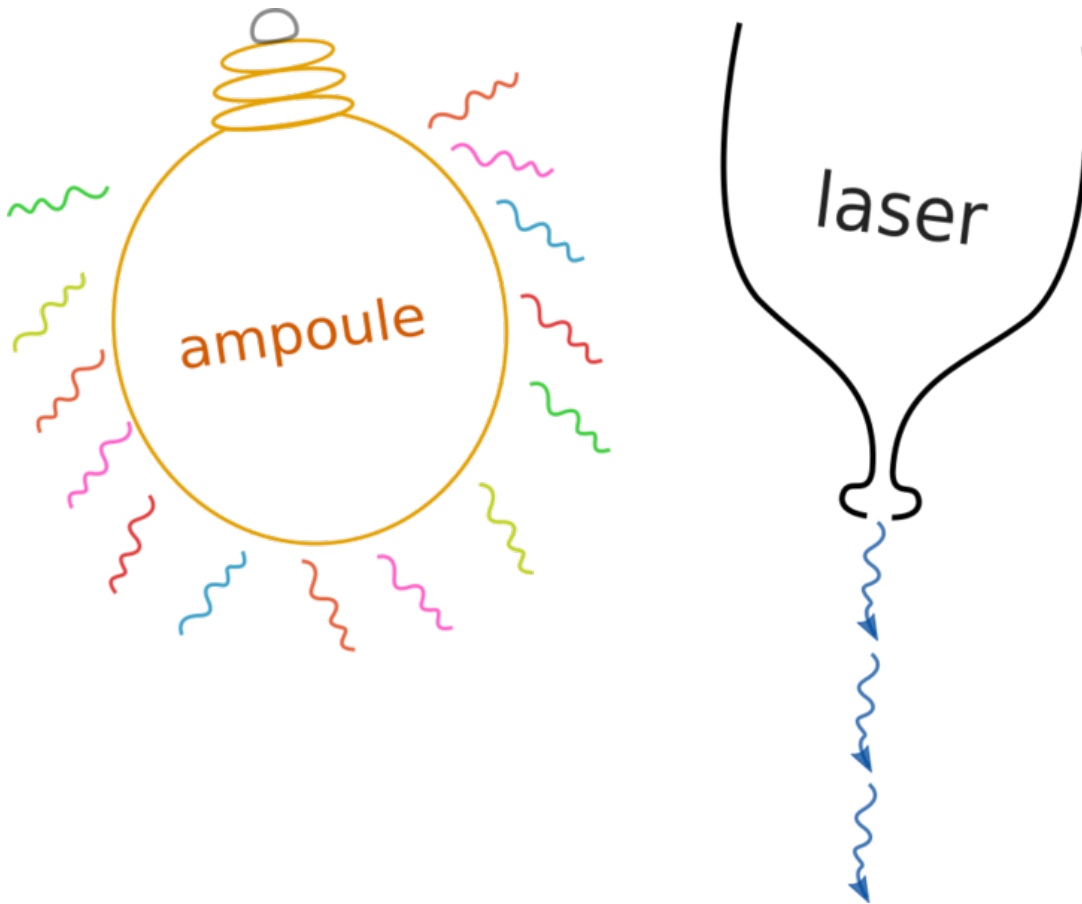


# Fichier:Comprendre et concevoir une découpeuse laser ampoule laser.svg.png



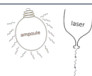
Taille de cet aperçu : 726 × 600 pixels.

Fichier d'origine (910 × 752 pixels, taille du fichier : 67 Kio, type MIME : image/png)

Fichier téléversé avec MsUpload on Comprendre\_et\_concevoir\_une\_découpeuse\_laser

## Historique du fichier

Cliquer sur une date et heure pour voir le fichier tel qu'il était à ce moment-là.

	Date et heure	Vignette	Dimensions	Utilisateur	Commentaire
actuel	29 octobre 2018 à 22:27		910 × 752 (67 Kio)	Geekoid (discussion   contributions)	Fichier téléversé avec MsUpload on Comprendre_et_concevoir_une_découpeuse_laser

Vous ne pouvez pas remplacer ce fichier.

## Utilisation du fichier

Le fichier suivant est un doublon de celui-ci (plus de détails) :

Fichier:Comprendre et concevoir une découpeuse laser ampoule laser.png

Aucune page n'utilise ce fichier.

## Métadonnées

Ce fichier contient des informations supplémentaires, probablement ajoutées par l'appareil photo numérique ou le numériseur utilisé pour le créer. Si le fichier a été modifié depuis son état original, certains détails peuvent ne pas refléter entièrement l'image modifiée.

Résolution horizontale	37,8 p/cm
Résolution verticale	37,8 p/cm
Logiciel utilisé	www.inkscape.org

